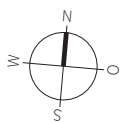
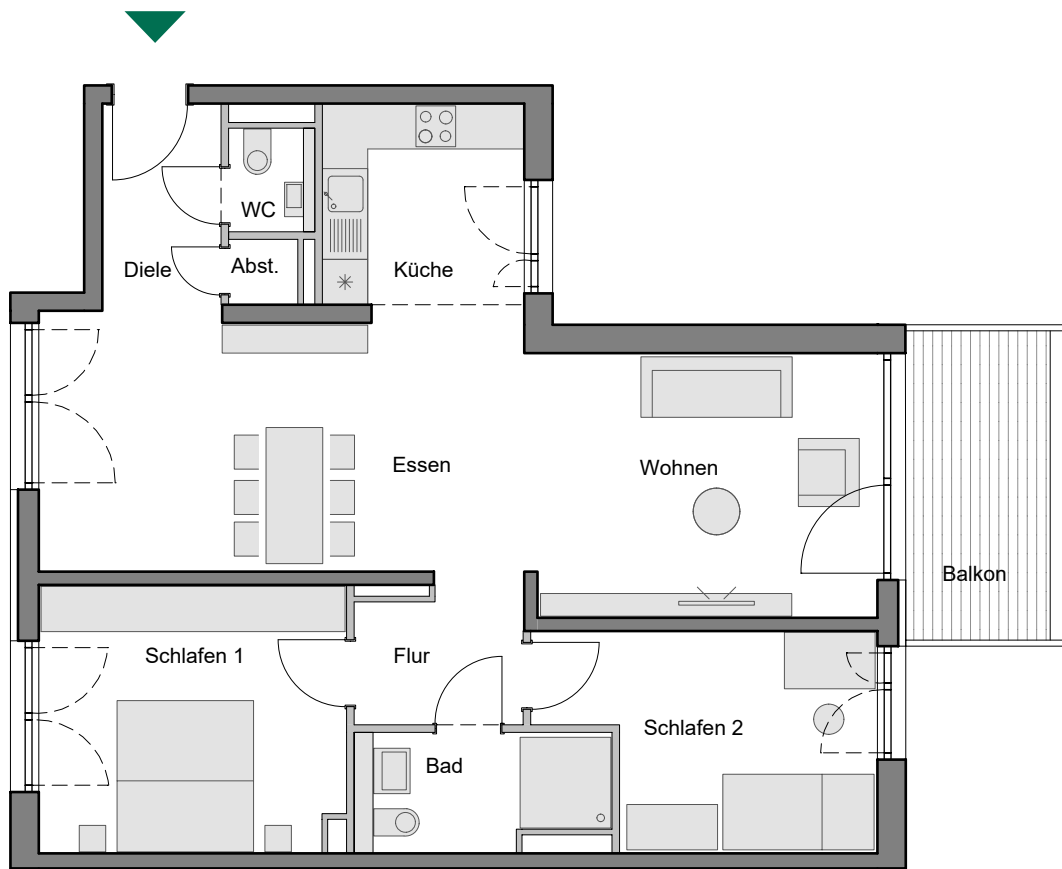


Baufeld B2, Elsa-Brändström-Straße 9

Erdgeschoss, WE 3, 3 Zimmer, Wohnfläche 90,48 m²

Barrierefreie Whg. nach § 35 LBO

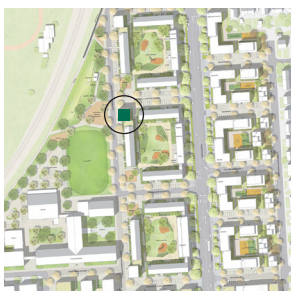
Diele	4,49 m ²	Schlafen 1	14,11 m ²
Abstellraum	0,78 m ²	Bad	4,98 m ²
WC	1,55 m ²	Schlafen 2	11,32 m ²
Küche	7,01 m ²	Balkon (8,12 m ² x 0,5)	4,06 m ²
Essen	21,55 m ²		
Wohnen	16,53 m ²		
Flur	4,10 m ²		
		Wohnfläche	90,48 m²



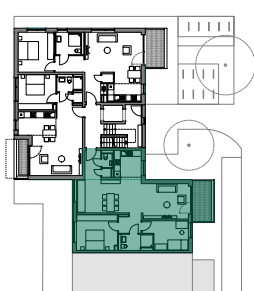
Legende:

- Belagswechsel
- Darüberliegendes Geschoss

Lage im Quartier



Lage im Objekt



Ansicht Ost



MTV Bauen und Wohnen

GmbH & Co. KG

Rheinstraße 12/1

69126 Heidelberg

Tel: 06221- 64 72 372

verkauf@mtv-hd.de

www.mtv-hd.de

0 5m 10m Maßstab 1:100