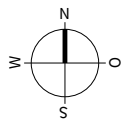
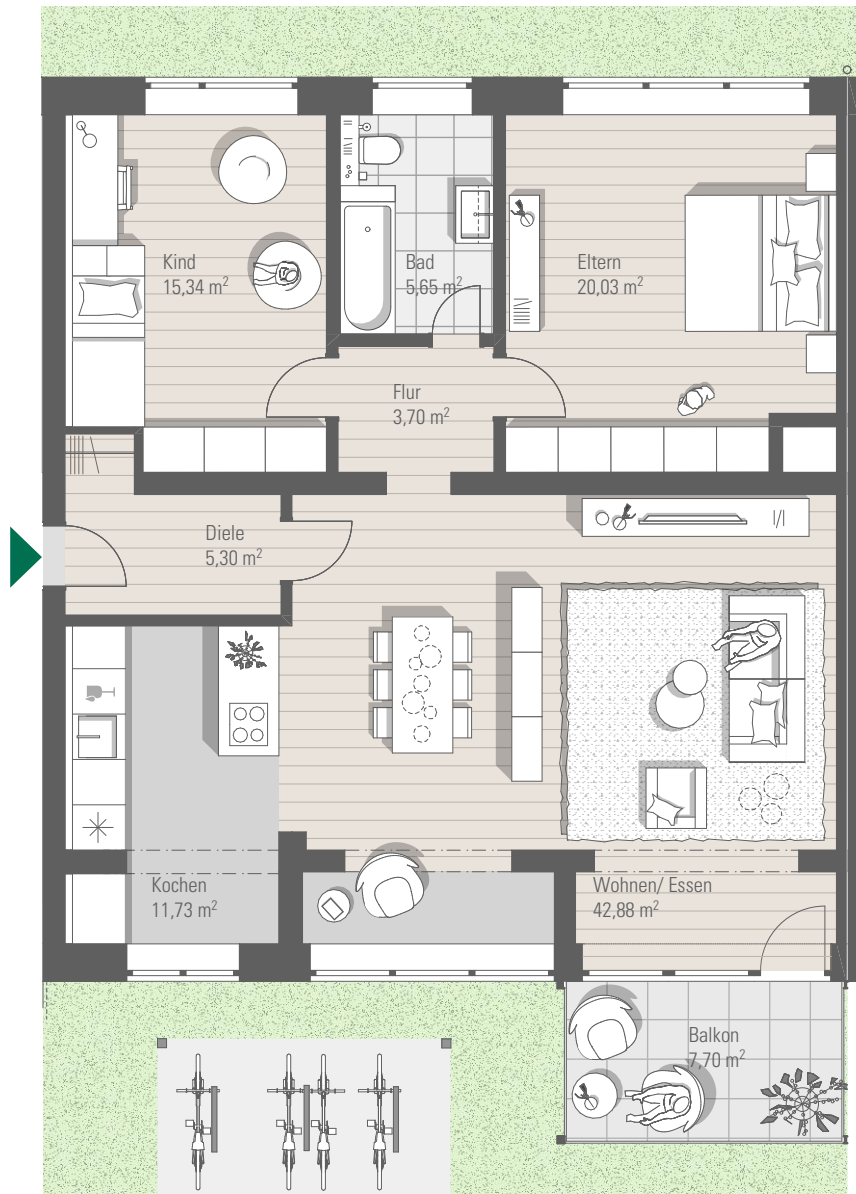




Baufeld B2, Haus 3704, Elsa-Brändström-Straße 11

Erdgeschoss, WE 402, 3 Zimmer, 108,48 m²

Diele	5,30 m ²
Kochen	11,73 m ²
Wohnen / Essen	42,88 m ²
Eltern	20,03 m ²
Kind	15,34 m ²
Bad	5,65 m ²
Flur	3,70 m ²
Balkon (7,70m ² x 0,5)	3,85 m ²
Gesamt	108,48 m²



Lage im Quartier

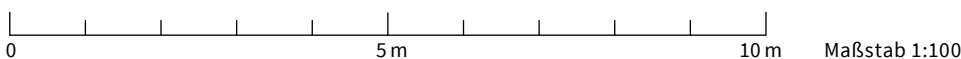


Lage im Objekt



MTV Bauen und Wohnen GmbH & Co. KG

Rheinstraße 12/1
 69126 Heidelberg
 Tel: 06221 - 64 72 372
 verkauf@mtv-hd.de
www.mtv-hd.de



Alle Maße sind ca.-Angaben. Alle Darstellungen entsprechen dem aktuellen Stand der Planung und unterliegen laufenden Veränderungen in der Bearbeitung. Die Möblierungsvorschläge sind unverbindlich. Die Fassadenansicht ist beispielhaft/unverbindlich, Bodenbeläge sind im Hinblick auf Größe, Farbe und Verlege-Muster lediglich schematisch dargestellt. Stand: August 2021.