

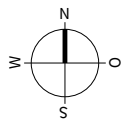
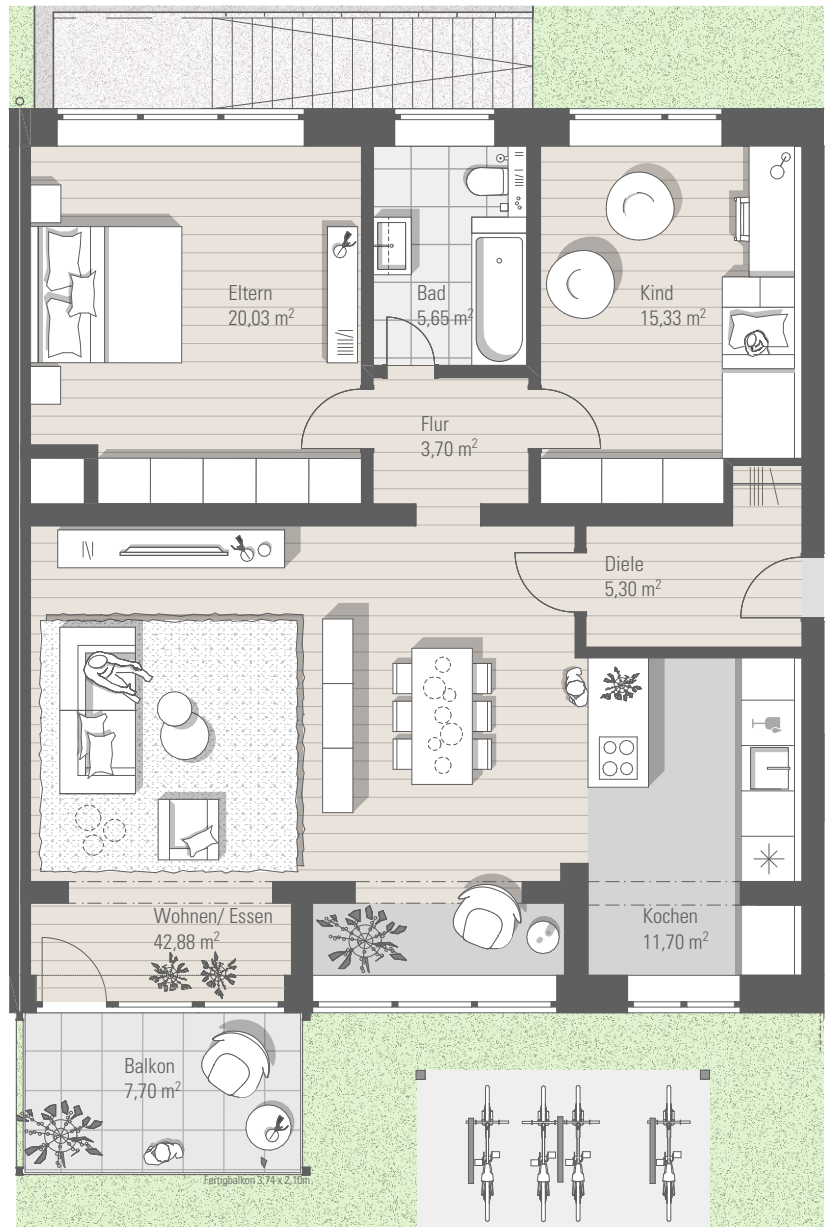


# MARK TWAIN VILLAGE

## Baufeld B2, Haus 3704, Elsa-Brändström-Straße 13

Erdgeschoss, WE 403, 3 Zimmer, 108,44 m<sup>2</sup>

Diele	5,30 m <sup>2</sup>
Kochen	11,70 m <sup>2</sup>
Wohnen / Essen	42,88 m <sup>2</sup>
Eltern	20,03 m <sup>2</sup>
Kind	15,33 m <sup>2</sup>
Bad	5,65 m <sup>2</sup>
Flur	3,70 m <sup>2</sup>
Balkon (7,70m <sup>2</sup> x0,5)	3,85 m <sup>2</sup>
<b>Gesamt</b>	<b>108,44 m<sup>2</sup></b>



Lage im Quartier

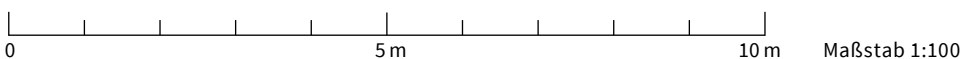


Lage im Objekt



**MTV Bauen und Wohnen GmbH & Co. KG**

Rheinstraße 12/1  
69126 Heidelberg  
Tel: 06221 - 64 72 372  
verkauf@mtv-hd.de  
[www.mtv-hd.de](http://www.mtv-hd.de)



Alle Maße sind ca.-Angaben. Alle Darstellungen entsprechen dem aktuellen Stand der Planung und unterliegen laufenden Veränderungen in der Bearbeitung. Die Möblierungsvorschläge sind unverbindlich. Die Fassadenansicht ist beispielhaft/unverbindlich, Bodenbeläge sind im Hinblick auf Größe, Farbe und Verlege-Muster lediglich schematisch dargestellt. Stand: August 2021.