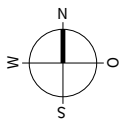
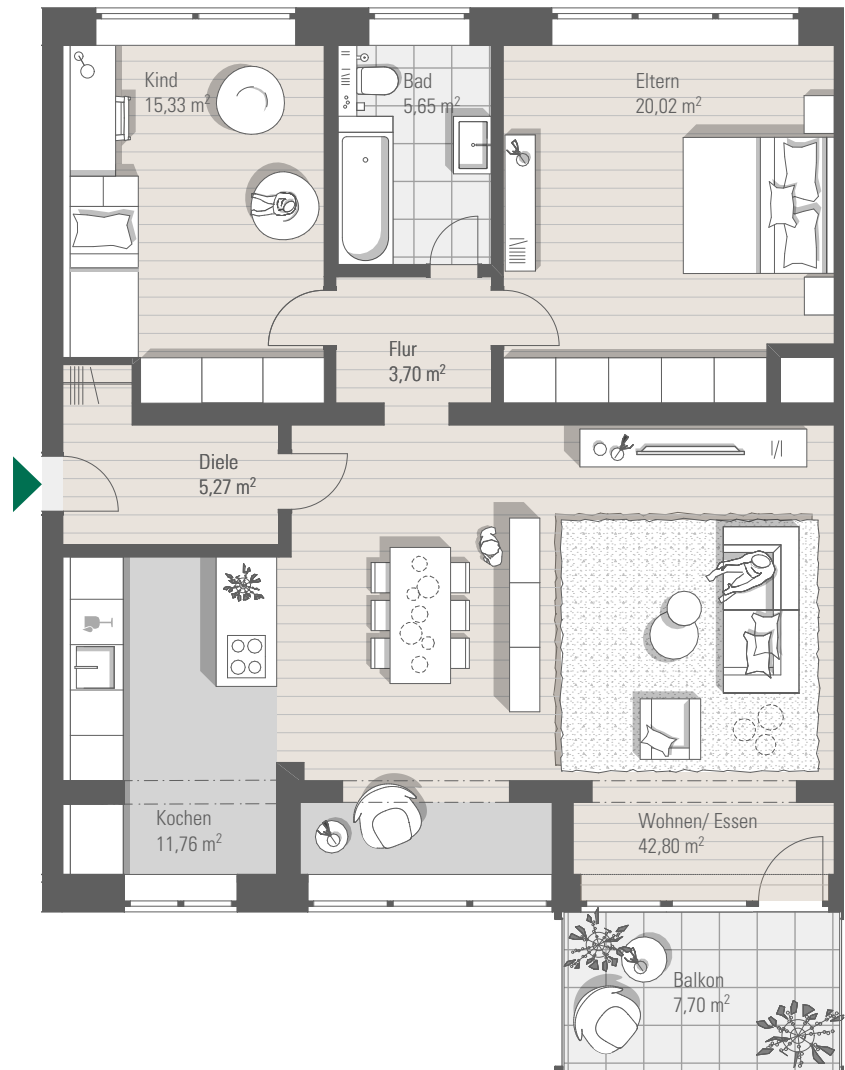




Baufeld B2, Haus 3704, Elsa-Brändström-Straße 11

2. Obergeschoss, WE 422, 3 Zimmer, 108,38 m²

Diele	5,27 m ²
Kochen	11,76 m ²
Wohnen / Essen	42,80 m ²
Eltern	20,02 m ²
Kind	15,33 m ²
Bad	5,65 m ²
Flur	3,70 m ²
Balkon (7,70m ² x 0,5)	3,85 m ²
Gesamt	108,38 m²



Lage im Quartier



Lage im Objekt



MTV Bauen und Wohnen GmbH & Co. KG

Rheinstraße 12/1
69126 Heidelberg
Tel: 06221 - 64 72 372
verkauf@mtv-hd.de
www.mtv-hd.de

