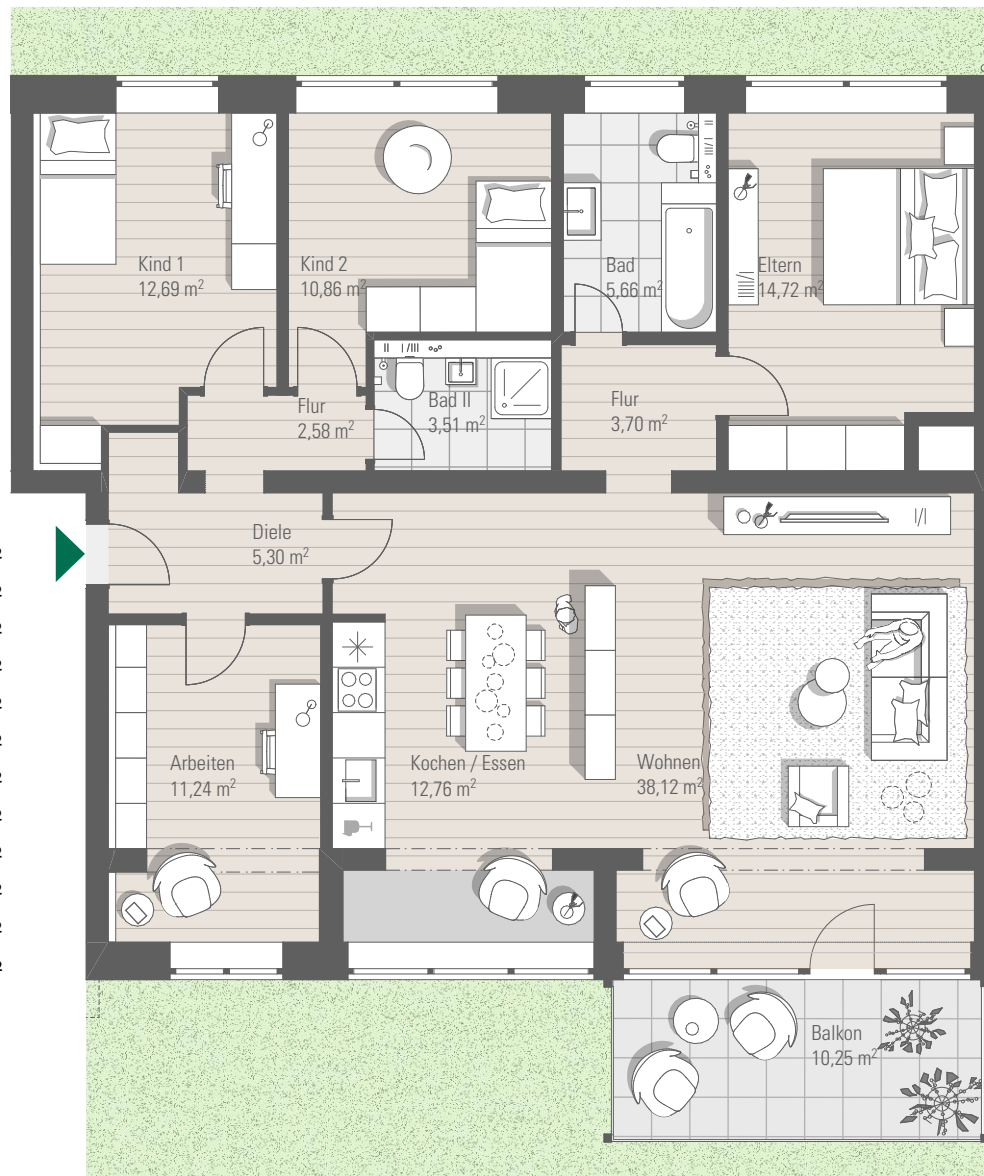


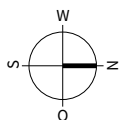


## Baufeld B2, Haus 3705, Elsa-Brändström-Straße 17

Erdgeschoss, WE 502, 5 Zimmer, 126,27 m<sup>2</sup>



Diele	5,30 m <sup>2</sup>
Kochen/Essen	12,76 m <sup>2</sup>
Wohnen	38,12 m <sup>2</sup>
Eltern	14,72 m <sup>2</sup>
Kind 1	12,69 m <sup>2</sup>
Kind 2	10,86 m <sup>2</sup>
Arbeiten	11,24 m <sup>2</sup>
Bad	5,66 m <sup>2</sup>
Bad II	3,51 m <sup>2</sup>
Flur	6,28 m <sup>2</sup>
Balkon (10,25m <sup>2</sup> x0,5)	5,13 m <sup>2</sup>
<b>Wohnfläche</b>	<b>126,27 m<sup>2</sup></b>



Lage im Quartier

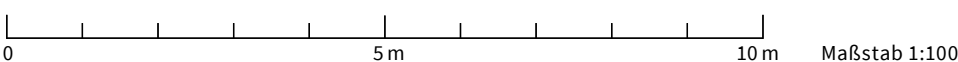


Lage im Objekt



**MTV Bauen und Wohnen GmbH & Co. KG**

Rheinstraße 12/1  
69126 Heidelberg  
Tel: 06221 - 64 72 372  
verkauf@mtv-hd.de  
[www.mtv-hd.de](http://www.mtv-hd.de)



Alle Maße sind ca.-Angaben. Alle Darstellungen entsprechen dem aktuellen Stand der Planung und unterliegen laufenden Veränderungen in der Bearbeitung. Die Möblierungsvorschläge sind unverbindlich. Die Fassadenansicht ist beispielhaft/unverbindlich, Bodenbeläge sind im Hinblick auf Größe, Farbe und Verlege-Muster lediglich schematisch dargestellt. Stand: August 2021.