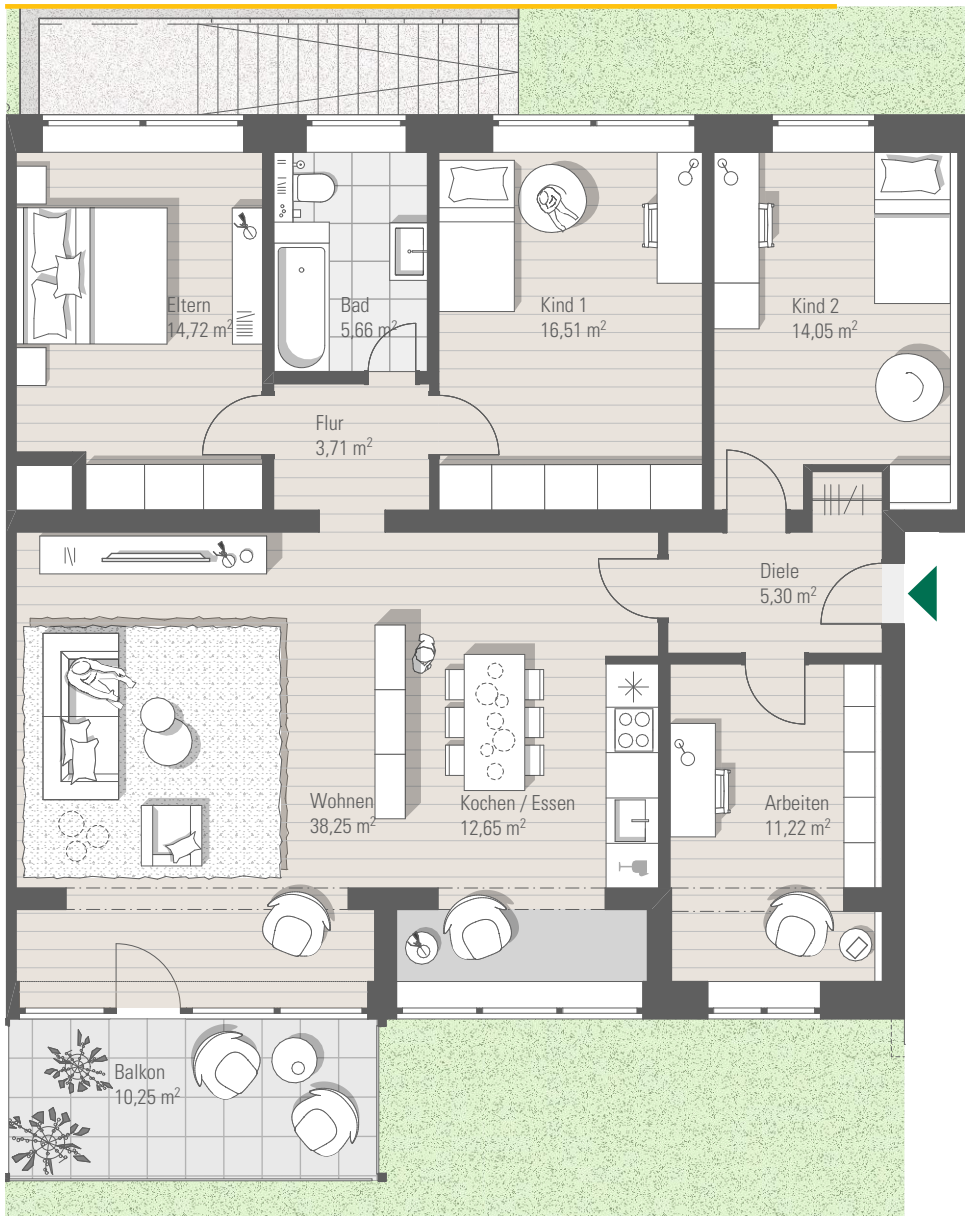




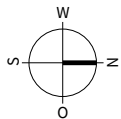
MARK TWAIN VILLAGE

Baufeld B2, Haus 3705, Elsa-Brändström-Straße 15

Erdgeschoss, WE 503, 5 Zimmer, 127,20 m²



Diele	5,30 m ²
Kochen/Essen	12,65 m ²
Wohnen	38,25 m ²
Eltern	14,72 m ²
Kind 1	16,51 m ²
Kind 2	14,05 m ²
Arbeiten	11,22 m ²
Bad	5,66 m ²
Flur	3,71 m ²
Balkon (10,25m ² x 0,5)	5,13 m ²
Wohnfläche	127,20 m²



Lage im Quartier

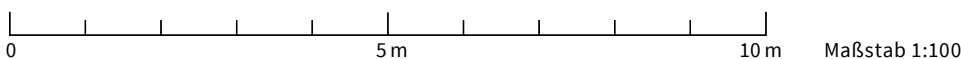


Lage im Objekt



MTV Bauen und Wohnen GmbH & Co. KG

Rheinstraße 12/1
69126 Heidelberg
Tel: 06221 - 64 72 372
verkauf@mtv-hd.de
www.mtv-hd.de



Alle Maße sind ca.-Angaben. Alle Darstellungen entsprechen dem aktuellen Stand der Planung und unterliegen laufenden Veränderungen in der Bearbeitung. Die Möblierungsvorschläge sind unverbindlich. Die Fassadenansicht ist beispielhaft/unverbindlich, Bodenbeläge sind im Hinblick auf Größe, Farbe und Verlege-Muster lediglich schematisch dargestellt. Stand: August 2021.