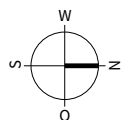
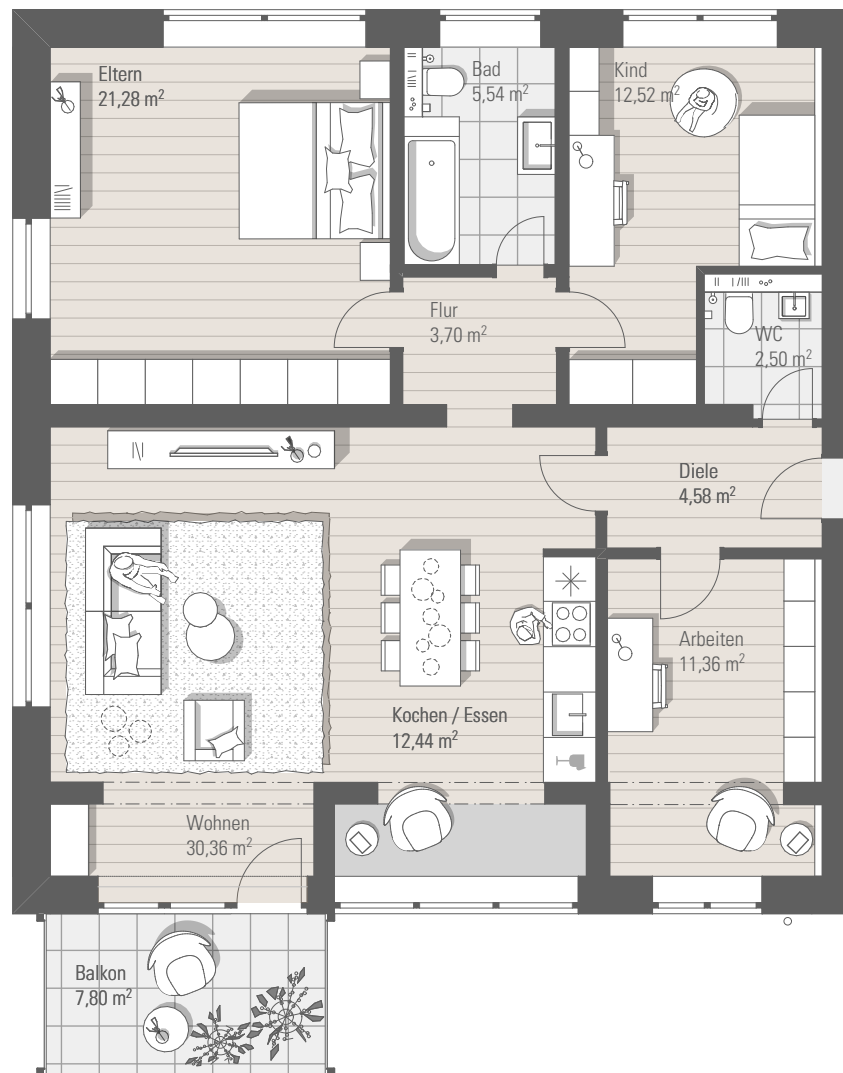




## Baufeld B2, Haus 3705, Elsa-Brändström-Straße 17

1. Obergeschoss, WE 511, 4 Zimmer, 108,18 m<sup>2</sup>

Diele	4,58 m <sup>2</sup>
Kochen/Essen	12,44 m <sup>2</sup>
Wohnen	30,36 m <sup>2</sup>
Eltern	21,28 m <sup>2</sup>
Kind	12,52 m <sup>2</sup>
Arbeiten	11,36 m <sup>2</sup>
Bad	5,54 m <sup>2</sup>
WC	2,50 m <sup>2</sup>
Flur	3,70 m <sup>2</sup>
Balkon (7,80m <sup>2</sup> x 0,5)	3,90 m <sup>2</sup>
<b>Wohnfläche</b>	<b>108,18 m<sup>2</sup></b>



Lage im Quartier

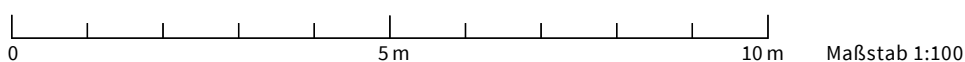


Lage im Objekt



**MTV Bauen und Wohnen  
GmbH & Co. KG**

Rheinstraße 12/1  
69126 Heidelberg  
Tel: 06221 - 64 72 372  
verkauf@mtv-hd.de  
[www.mtv-hd.de](http://www.mtv-hd.de)



Alle Maße sind ca.-Angaben. Alle Darstellungen entsprechen dem aktuellen Stand der Planung und unterliegen laufenden Veränderungen in der Bearbeitung. Die Möblierungsvorschläge sind unverbindlich. Die Fassadenansicht ist beispielhaft/unverbindlich, Bodenbeläge sind im Hinblick auf Größe, Farbe und Verlege-Muster lediglich schematisch dargestellt. Stand: August 2021.