

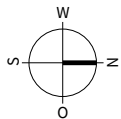
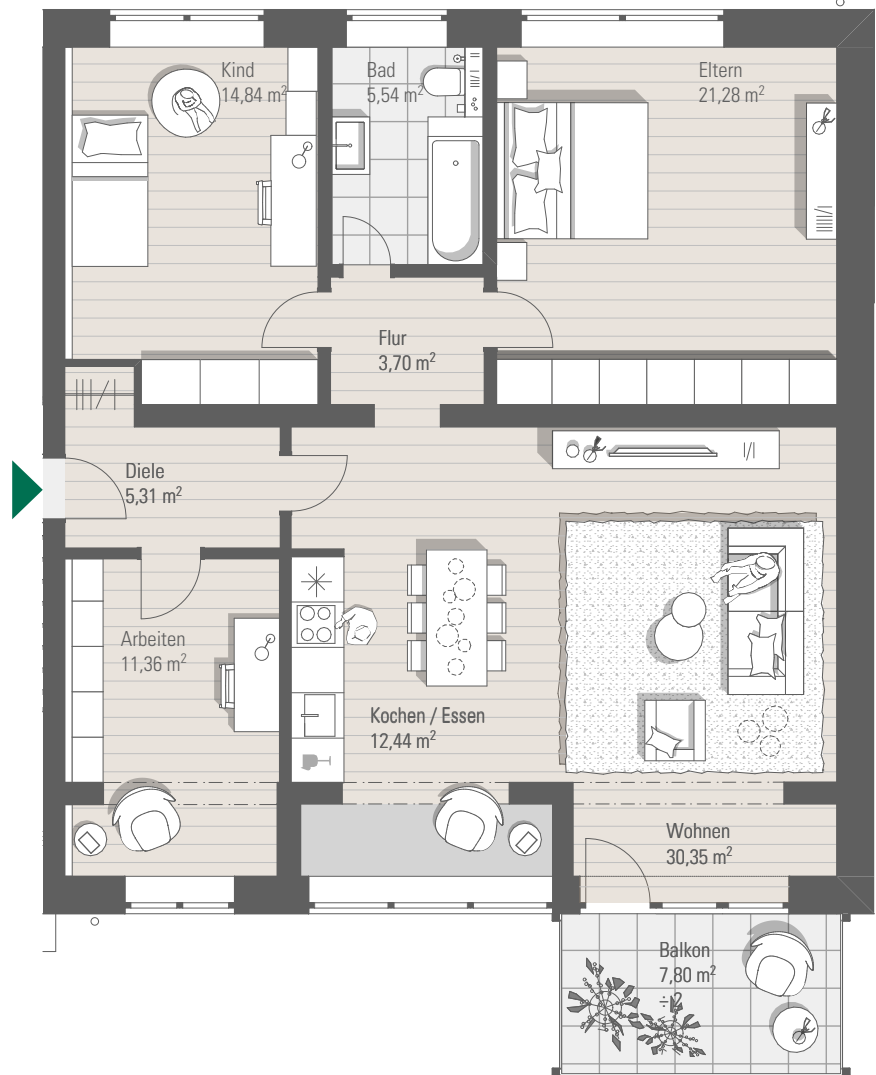


MARK TWAIN VILLAGE

Baufeld B2, Haus 3705, Elsa-Brändström-Straße 15

1. Obergeschoss, WE 514, 4 Zimmer, 108,72 m²

Diele	5,31 m ²
Kochen/Essen	12,44 m ²
Wohnen	30,35 m ²
Eltern	21,28 m ²
Kind	14,84 m ²
Arbeiten	11,36 m ²
Bad	5,54 m ²
Flur	3,70 m ²
Balkon (7,80m ² x 0,5)	3,90m ²
Wohnfläche	108,72 m²



Lage im Quartier

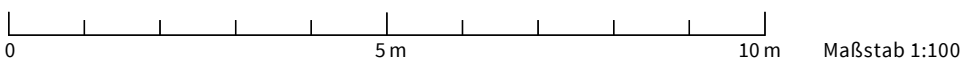


Lage im Objekt



MTV Bauen und Wohnen GmbH & Co. KG

Rheinstraße 12/1
69126 Heidelberg
Tel: 06221 - 64 72 372
verkauf@mtv-hd.de
www.mtv-hd.de



Alle Maße sind ca.-Angaben. Alle Darstellungen entsprechen dem aktuellen Stand der Planung und unterliegen laufenden Veränderungen in der Bearbeitung. Die Möblierungsvorschläge sind unverbindlich. Die Fassadenansicht ist beispielhaft/unverbindlich, Bodenbeläge sind im Hinblick auf Größe, Farbe und Verlege-Muster lediglich schematisch dargestellt. Stand: August 2021.