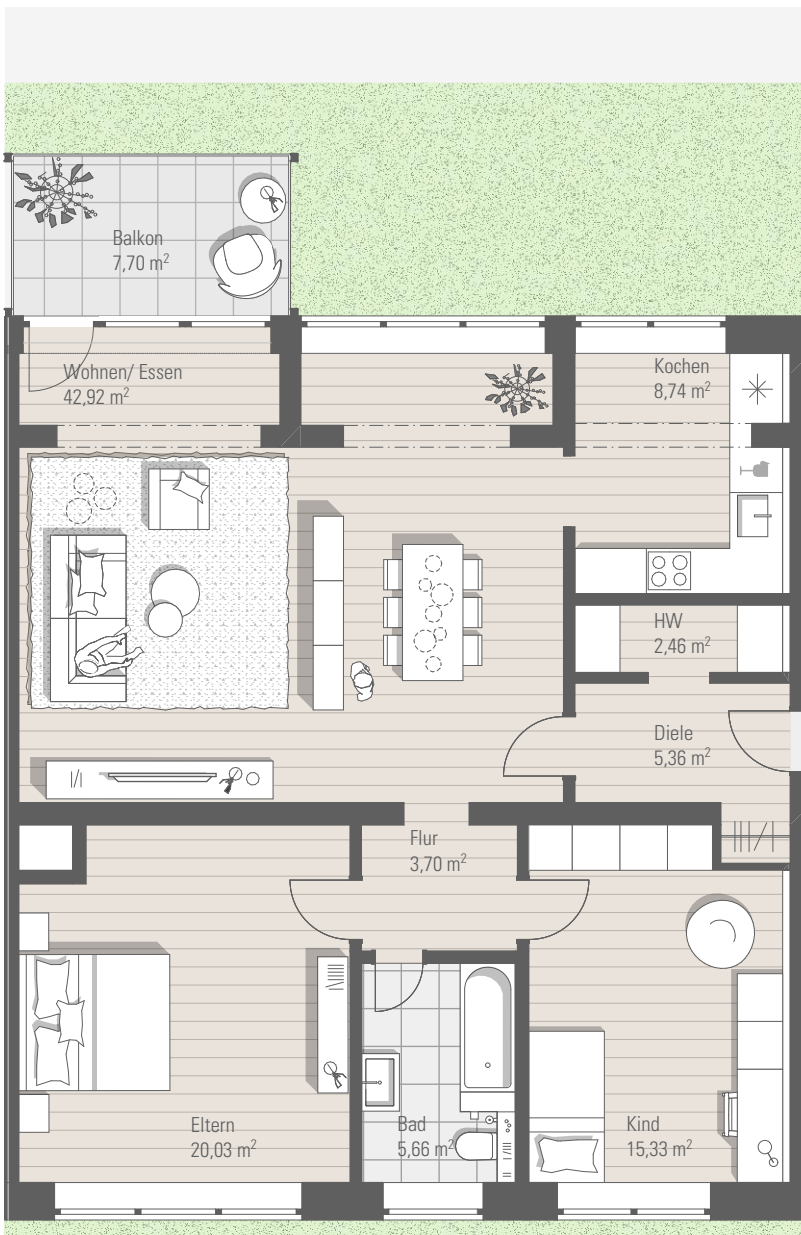




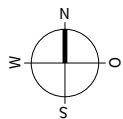
MARK TWAIN VILLAGE

Baufeld B2, Haus 3706, Elsa-Brändström-Straße 21

Erdgeschoss, WE 602, 3 Zimmer, 108,05 m²



Diele	5,36 m ²
Kochen	8,74 m ²
Wohnen/Essen	42,92 m ²
Eltern	20,03 m ²
Kind 1	15,33 m ²
Bad	5,66 m ²
HW	2,46 m ²
Flur	3,70 m ²
Balkon (7,70m ² x 0,5)	3,85 m ²
Gesamt	108,05 m²



Lage im Quartier

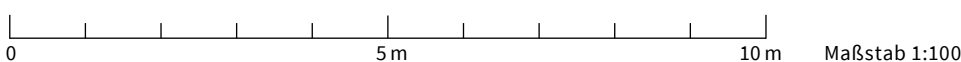


Lage im Objekt



MTV Bauen und Wohnen GmbH & Co. KG

Rheinstraße 12/1
69126 Heidelberg
Tel: 06221 - 64 72 372
verkauf@mtv-hd.de
www.mtv-hd.de



Alle Maße sind ca.-Angaben. Alle Darstellungen entsprechen dem aktuellen Stand der Planung und unterliegen laufenden Veränderungen in der Bearbeitung. Die Möblierungsvorschläge sind unverbindlich. Die Fassadenansicht ist beispielhaft/unverbindlich, Bodenbeläge sind im Hinblick auf Größe, Farbe und Verlege-Muster lediglich schematisch dargestellt. Stand: August 2021.