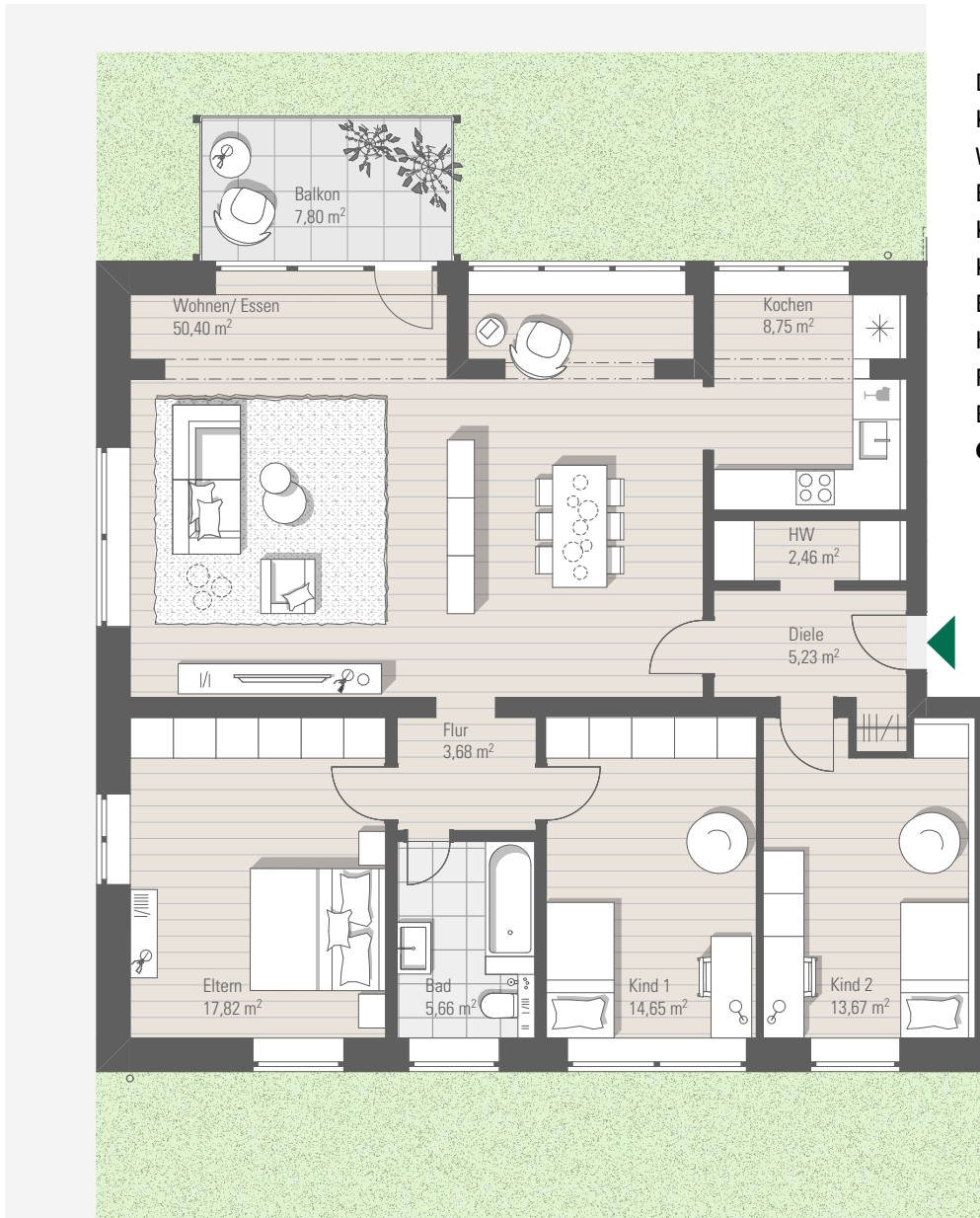




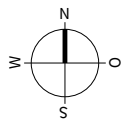
# MARK TWAIN VILLAGE

## Baufeld B2, Haus 3706, Elsa-Brändström-Straße 19

Erdgeschoss, WE 604, 4 Zimmer, 126,22 m<sup>2</sup>



Diele	5,23 m <sup>2</sup>
Kochen	8,75 m <sup>2</sup>
Wohnen/Essen	50,40 m <sup>2</sup>
Eltern	17,82 m <sup>2</sup>
Kind 1	14,65 m <sup>2</sup>
Kind 2	13,67 m <sup>2</sup>
Bad	5,66 m <sup>2</sup>
HW	2,46 m <sup>2</sup>
Flur	3,68 m <sup>2</sup>
Balkon (7,80m <sup>2</sup> x 0,5)	3,90 m <sup>2</sup>
<b>Gesamt</b>	<b>126,22 m<sup>2</sup></b>



Lage im Quartier

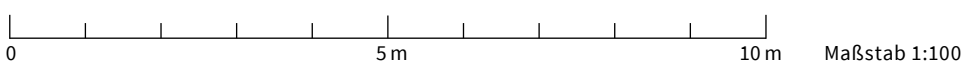


Lage im Objekt



### MTV Bauen und Wohnen GmbH & Co. KG

Rheinstraße 12/1  
 69126 Heidelberg  
 Tel: 06221 - 64 72 372  
 verkauf@mtv-hd.de  
[www.mtv-hd.de](http://www.mtv-hd.de)



Alle Maße sind ca.-Angaben. Alle Darstellungen entsprechen dem aktuellen Stand der Planung und unterliegen laufenden Veränderungen in der Bearbeitung. Die Möblierungsvorschläge sind unverbindlich. Die Fassadenansicht ist beispielhaft/unverbindlich, Bodenbeläge sind im Hinblick auf Größe, Farbe und Verlege-Muster lediglich schematisch dargestellt. Stand: August 2021.