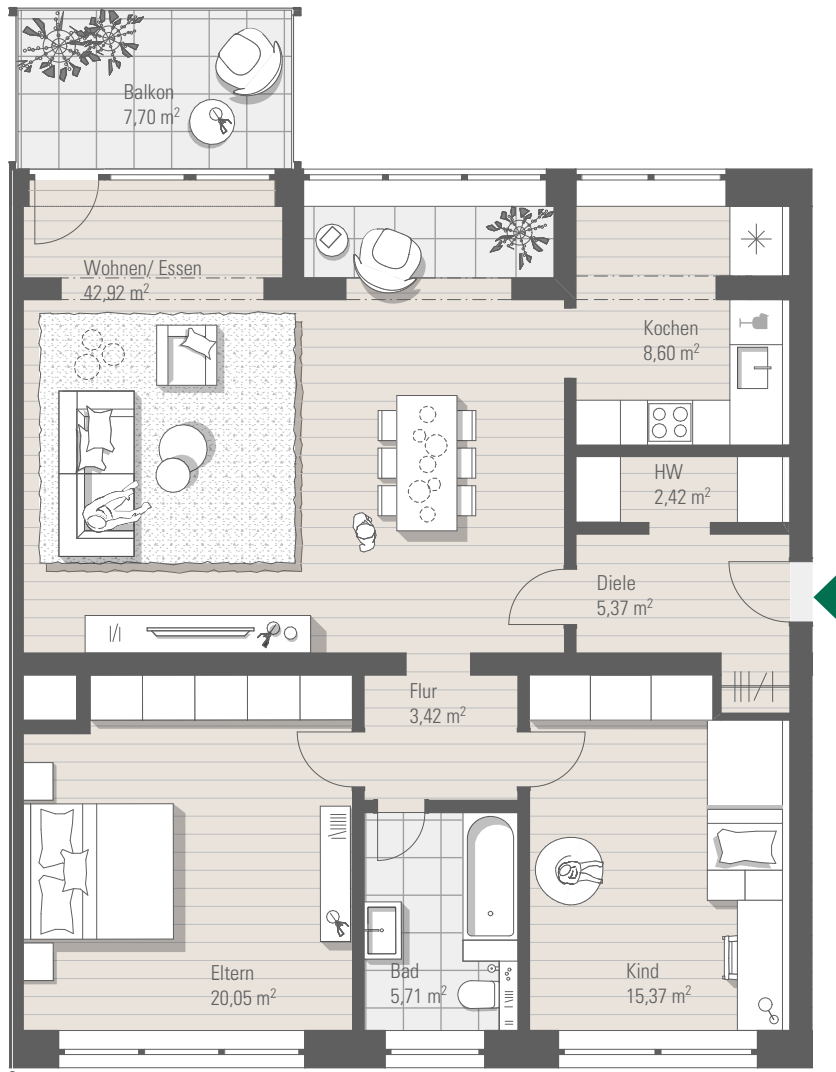




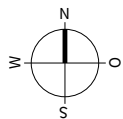
# MARK TWAIN VILLAGE

## Baufeld B2, Haus 3706, Elsa-Brändström-Straße 21

2. Obergeschoss, WE 622, 3 Zimmer, 107,71 m<sup>2</sup>



Diele	5,37 m <sup>2</sup>
Kochen	8,60 m <sup>2</sup>
Wohnen/Essen	42,92 m <sup>2</sup>
Eltern	20,05 m <sup>2</sup>
Kind	15,37 m <sup>2</sup>
Bad	5,71 m <sup>2</sup>
HW	2,42 m <sup>2</sup>
Flur	3,42 m <sup>2</sup>
Balkon (7,70m <sup>2</sup> x 0,5)	3,85 m <sup>2</sup>
<b>Gesamt</b>	<b>107,71 m<sup>2</sup></b>



Lage im Quartier

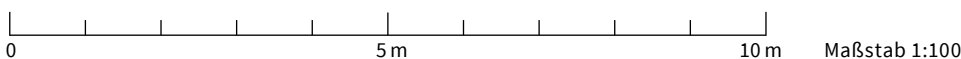


Lage im Objekt



### MTV Bauen und Wohnen GmbH & Co. KG

Rheinstraße 12/1  
69126 Heidelberg  
Tel: 06221 - 64 72 372  
verkauf@mtv-hd.de  
[www.mtv-hd.de](http://www.mtv-hd.de)



Alle Maße sind ca.-Angaben. Alle Darstellungen entsprechen dem aktuellen Stand der Planung und unterliegen laufenden Veränderungen in der Bearbeitung. Die Möblierungsvorschläge sind unverbindlich. Die Fassadenansicht ist beispielhaft/unverbindlich, Bodenbeläge sind im Hinblick auf Größe, Farbe und Verlege-Muster lediglich schematisch dargestellt. Stand: August 2021.