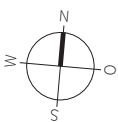
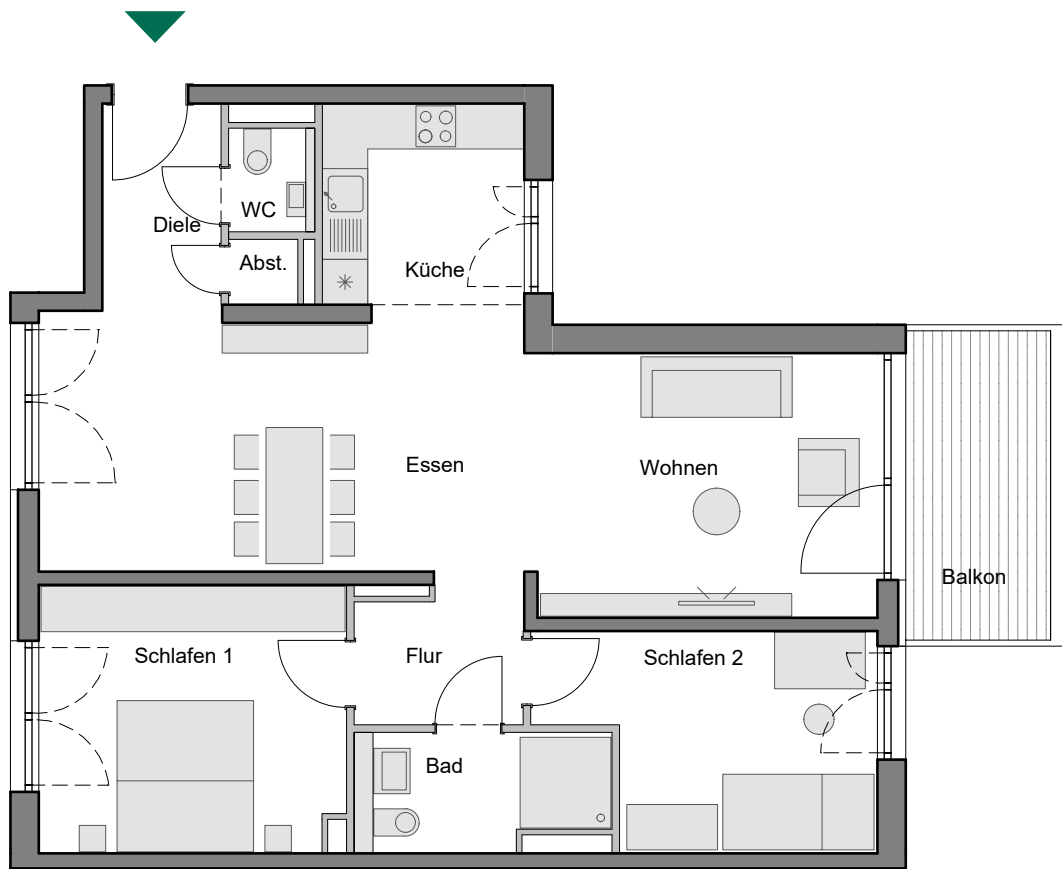


# Baufeld B2, Elsa-Brändström-Straße 9

1. Obergeschoss, WE 6, 3 Zimmer, Wohnfläche 90,48 m<sup>2</sup>

Barrierefreie Whg. nach § 35 LBO

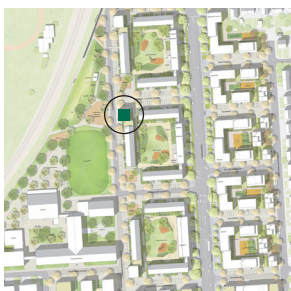
|             |                      |                                    |                            |
|-------------|----------------------|------------------------------------|----------------------------|
| Diele       | 4,49 m <sup>2</sup>  | Schlafen 1                         | 14,11 m <sup>2</sup>       |
| Abstellraum | 0,78 m <sup>2</sup>  | Bad                                | 4,98 m <sup>2</sup>        |
| WC          | 1,55 m <sup>2</sup>  | Schlafen 2                         | 11,32 m <sup>2</sup>       |
| Küche       | 7,01 m <sup>2</sup>  | Balkon (8,12 m <sup>2</sup> x 0,5) | 4,06 m <sup>2</sup>        |
| Essen       | 21,55 m <sup>2</sup> | <b>Wohnfläche</b>                  | <b>90,48 m<sup>2</sup></b> |
| Wohnen      | 16,53 m <sup>2</sup> |                                    |                            |
| Flur        | 4,10 m <sup>2</sup>  |                                    |                            |



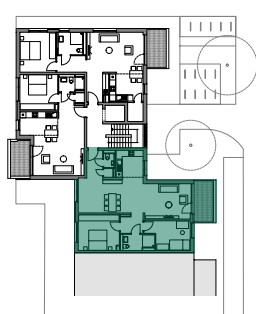
Legende:

- Belagswechsel
- ..... Darüberliegendes Geschoss

Lage im Quartier



Lage im Objekt



Ansicht Ost



MTV Bauen und Wohnen

GmbH & Co. KG

Rheinstraße 12/1

69126 Heidelberg

Tel: 06221- 64 72 372

verkauf@mtv-hd.de

[www.mtv-hd.de](http://www.mtv-hd.de)

