

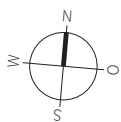
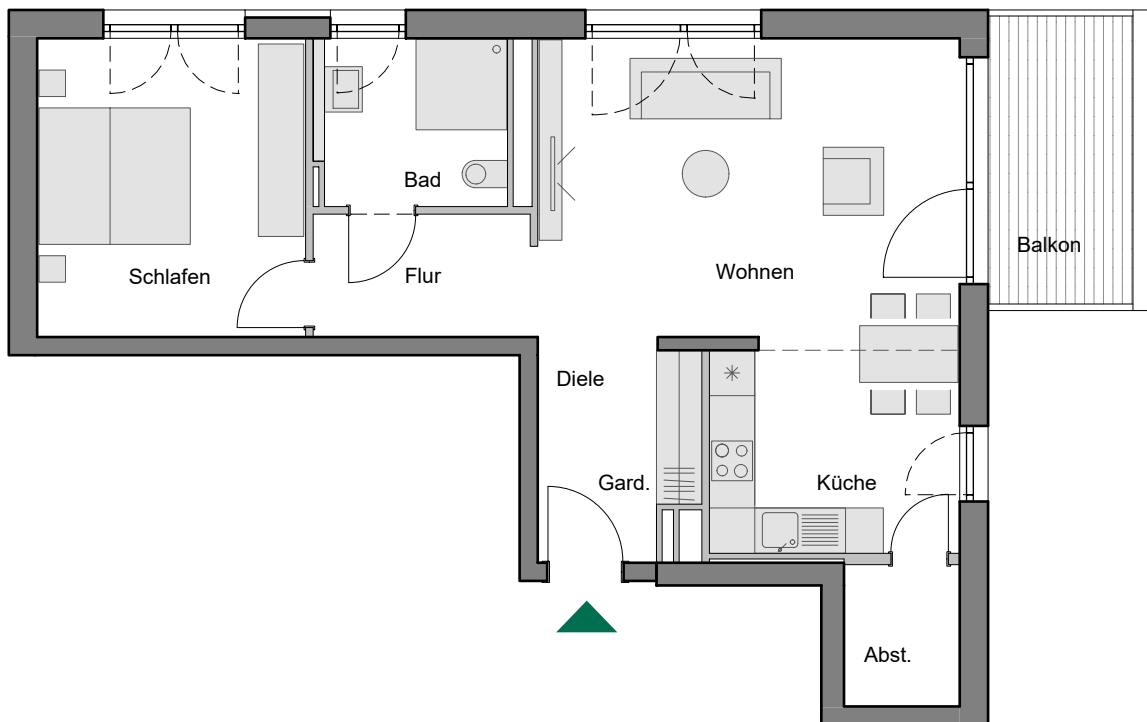
# Baufeld B2, Elsa-Brändström-Straße 9

2. Obergeschoss, WE 7, 2 Zimmer, Wohnfläche 68,27 m<sup>2</sup>

Barrierefreie Whg. nach § 35 LBO

Diele	4,62 m <sup>2</sup>
Garderobe	1,21 m <sup>2</sup>
Wohnen	22,83 m <sup>2</sup>
Küche	8,84 m <sup>2</sup>
Abstellraum	2,81 m <sup>2</sup>
Flur	4,74 m <sup>2</sup>
Bad	5,55 m <sup>2</sup>
Schlafen	13,86 m <sup>2</sup>
Balkon (7,62 m <sup>2</sup> x 0,5)	3,81 m <sup>2</sup>

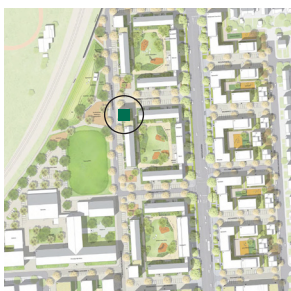
**Wohnfläche 68,27 m<sup>2</sup>**



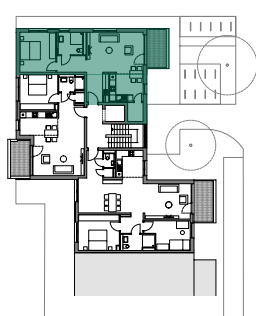
Legende:

- - - Belagswechsel
- ..... Darüberliegendes Geschoss

Lage im Quartier



Lage im Objekt



Ansicht Ost



MTV Bauen und Wohnen  
GmbH & Co. KG  
Rheinstraße 12/1  
69126 Heidelberg  
Tel: 06221- 64 72 372  
verkauf@mtv-hd.de  
[www.mtv-hd.de](http://www.mtv-hd.de)

0 5m 10m Maßstab 1:100