

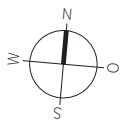
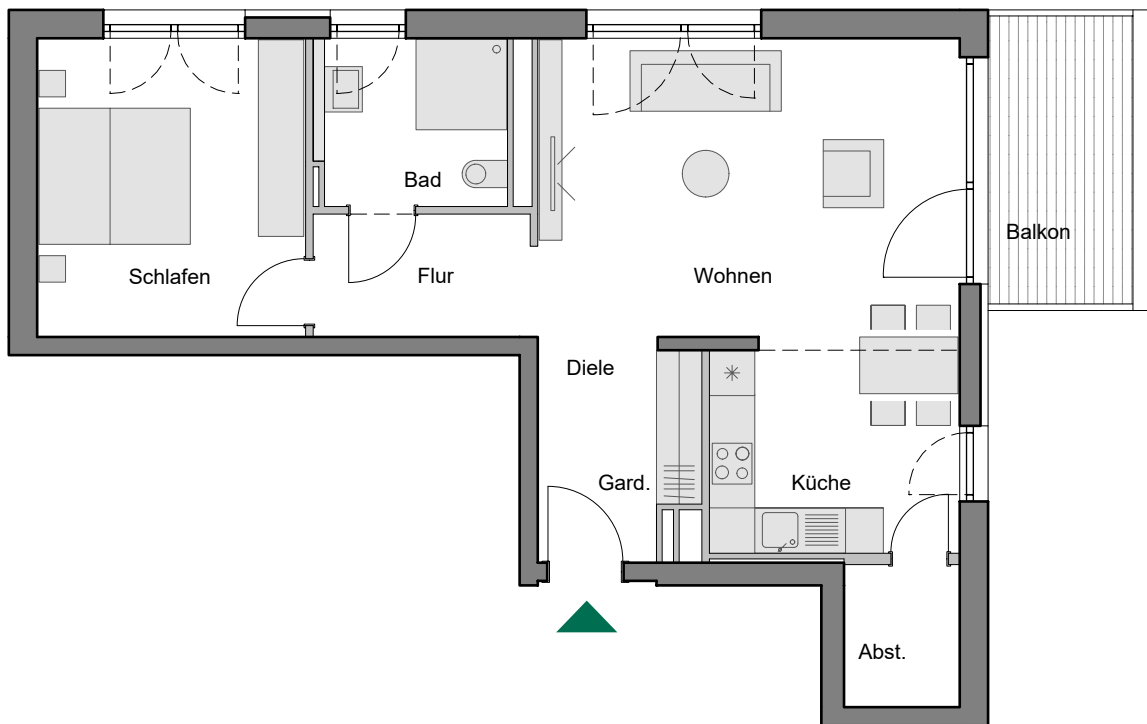
Baufeld B2, Elsa-Brändström-Straße 9

4. Obergeschoss, WE 12, 2 Zimmer, Wohnfläche 68,27 m²

Barrierefreie Whg. nach § 35 LBO

Diele	4,62 m ²
Garderobe	1,21m ²
Wohnen	22,83 m ²
Küche	8,84 m ²
Abstellraum	2,81 m ²
Flur	4,74 m ²
Bad	5,55 m ²
Schlafen	13,86 m ²
Balkon (7,62 m ² x 0,5)	3,81 m ²

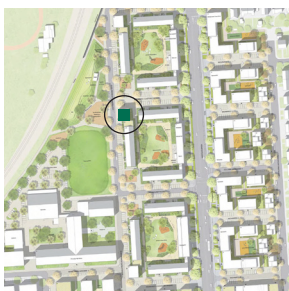
Wohnfläche 68,27 m²



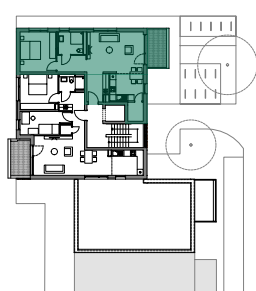
Legende:

- - - Belagswechsel
- Darüberliegendes Geschoss

Lage im Quartier



Lage im Objekt



Ansicht Ost



MTV Bauen und Wohnen
GmbH & Co. KG
Rheinstraße 12/1
69126 Heidelberg
Tel: 06221- 64 72 372
verkauf@mtv-hd.de
www.mtv-hd.de

0 5m 10m Maßstab 1:100