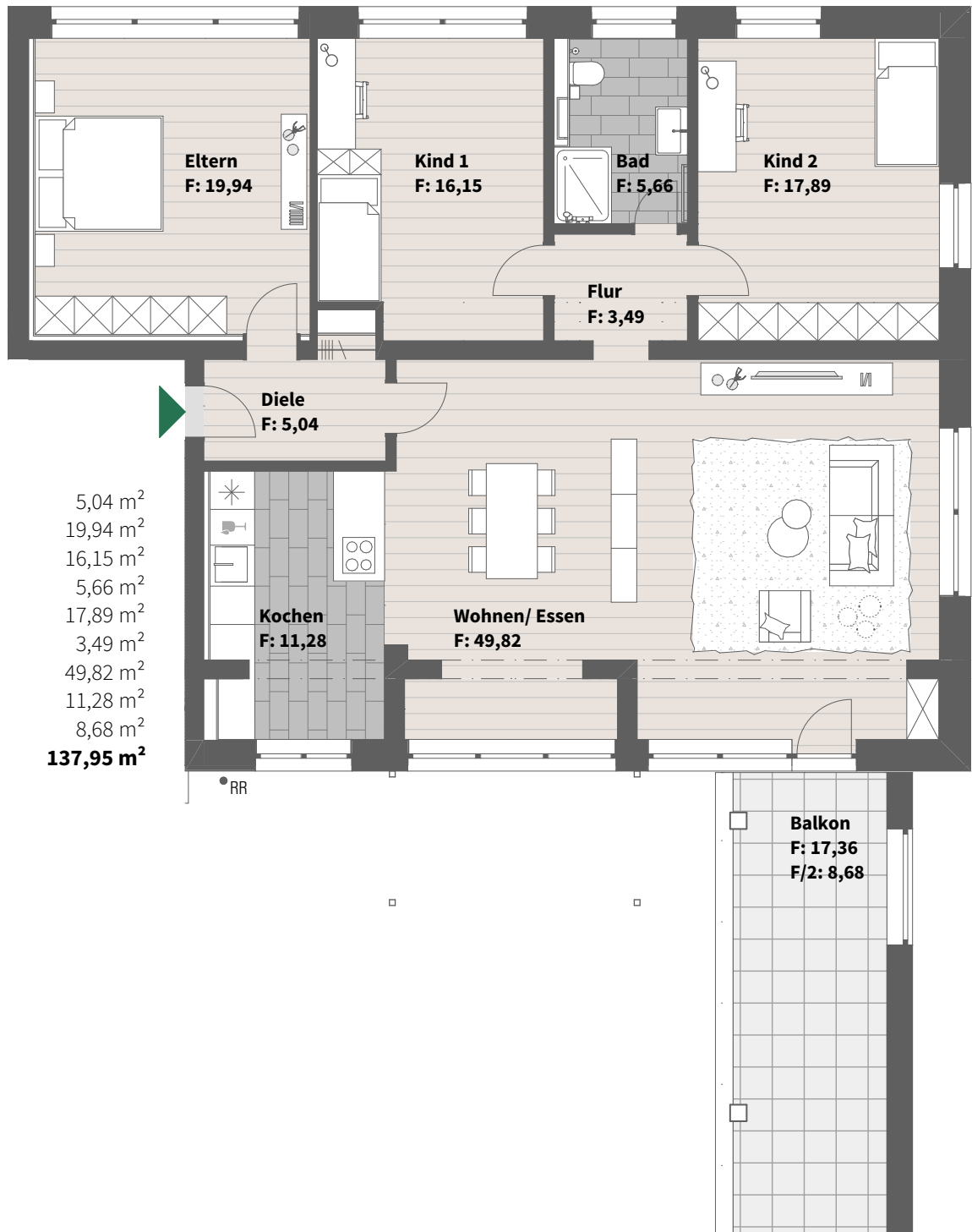




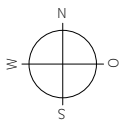
MARK TWAIN VILLAGE

Baufeld B3, Haus 3707, Elsa-Brändström-Straße 25

1. Obergeschoss, WE 714, 4 Zimmer



Diele	5,04 m ²
Eltern	19,94 m ²
Kind 1	16,15 m ²
Bad	5,66 m ²
Kind 2	17,89 m ²
Flur	3,49 m ²
Wohnen/ Essen	49,82 m ²
Kochen	11,28 m ²
Balkon (50%)	8,68 m ²
Wohnfläche	137,95 m²



Lage im Quartier

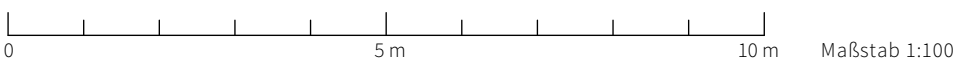


Lage im Objekt



MTV Bauen und Wohnen GmbH & Co. KG

Rheinstraße 12/1
69126 Heidelberg
Tel: 06221 - 64 72 372
verkauf@mtv-hd.de
www.mtv-hd.de



Alle Maße sind ca.-Angaben. Alle Darstellungen entsprechen dem aktuellen Stand der Planung und unterliegen laufenden Veränderungen in der Bearbeitung. Die Möblierungsvorschläge sind unverbindlich. Die Fassadenansicht ist beispielhaft/unverbindlich, Bodenbeläge sind im Hinblick auf Größe, Farbe und Verlege-Muster lediglich schematisch dargestellt. Stand: Januar 2023.