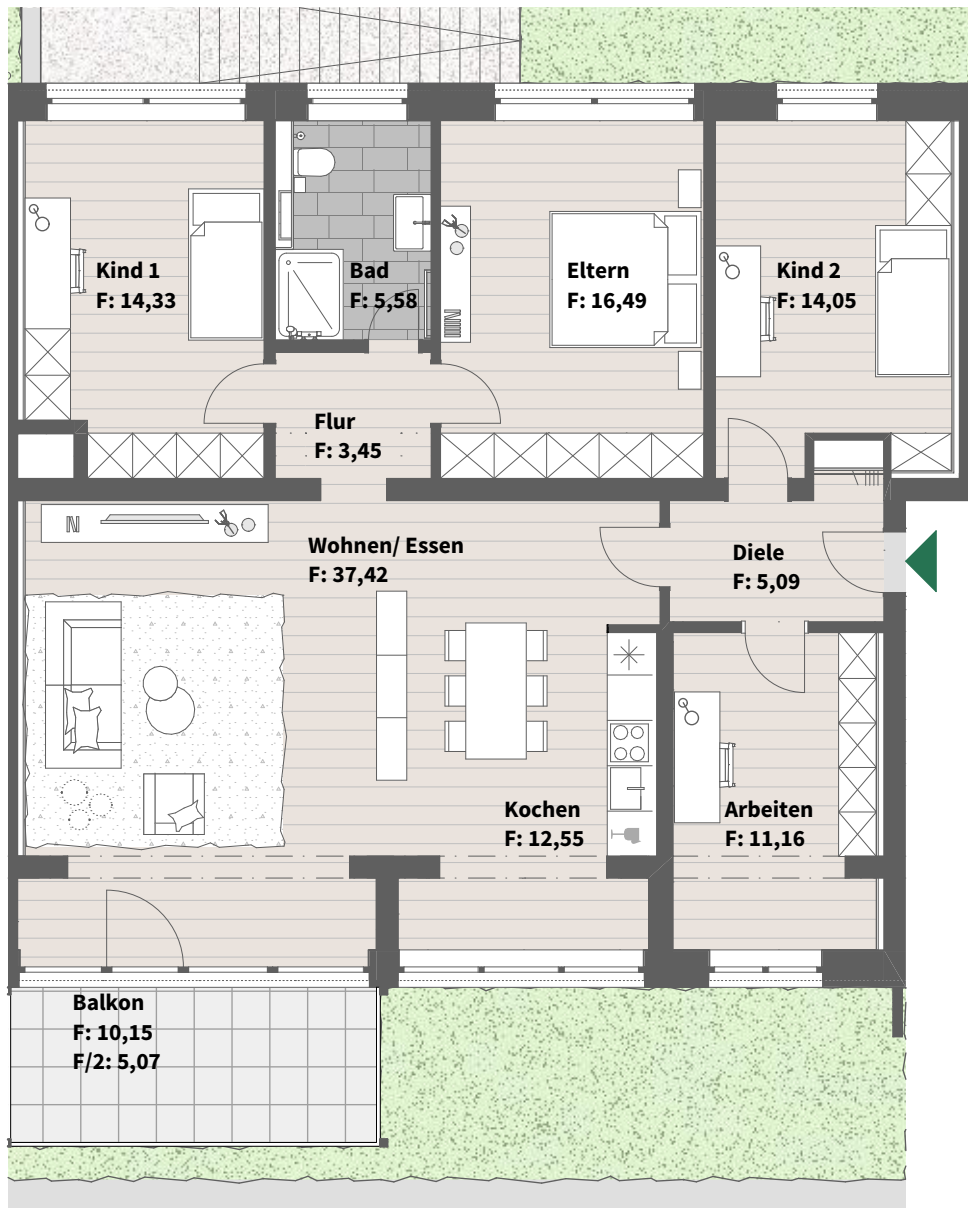


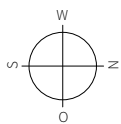


Baufeld B3, Haus 3708, Elsa-Brändström-Straße 27

Erdgeschoss, WE 803, 5 Zimmer



Diele	5,09 m ²
Kind 2	14,05 m ²
Eltern	16,49 m ²
Bad	5,58 m ²
Kind 1	14,33 m ²
Flur	3,45 m ²
Wohnen/ Essen	37,42 m ²
Kochen	12,55 m ²
Arbeiten	11,16 m ²
Balkon (50%)	5,07 m ²
Wohnfläche	125,19 m²



Lage im Quartier

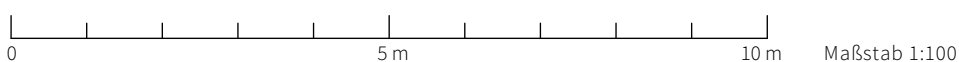


Lage im Objekt



MTV Bauen und Wohnen GmbH & Co. KG

Rheinstraße 12/1
 69126 Heidelberg
 Tel: 06221 - 64 72 372
 verkauf@mtv-hd.de
www.mtv-hd.de



Alle Maße sind ca.-Angaben. Alle Darstellungen entsprechen dem aktuellen Stand der Planung und unterliegen laufenden Veränderungen in der Bearbeitung. Die Möblierungsvorschläge sind unverbindlich. Die Fassadenansicht ist beispielhaft/unverbindlich, Bodenbeläge sind im Hinblick auf Größe, Farbe und Verlege-Muster lediglich schematisch dargestellt. Stand: Januar 2023.