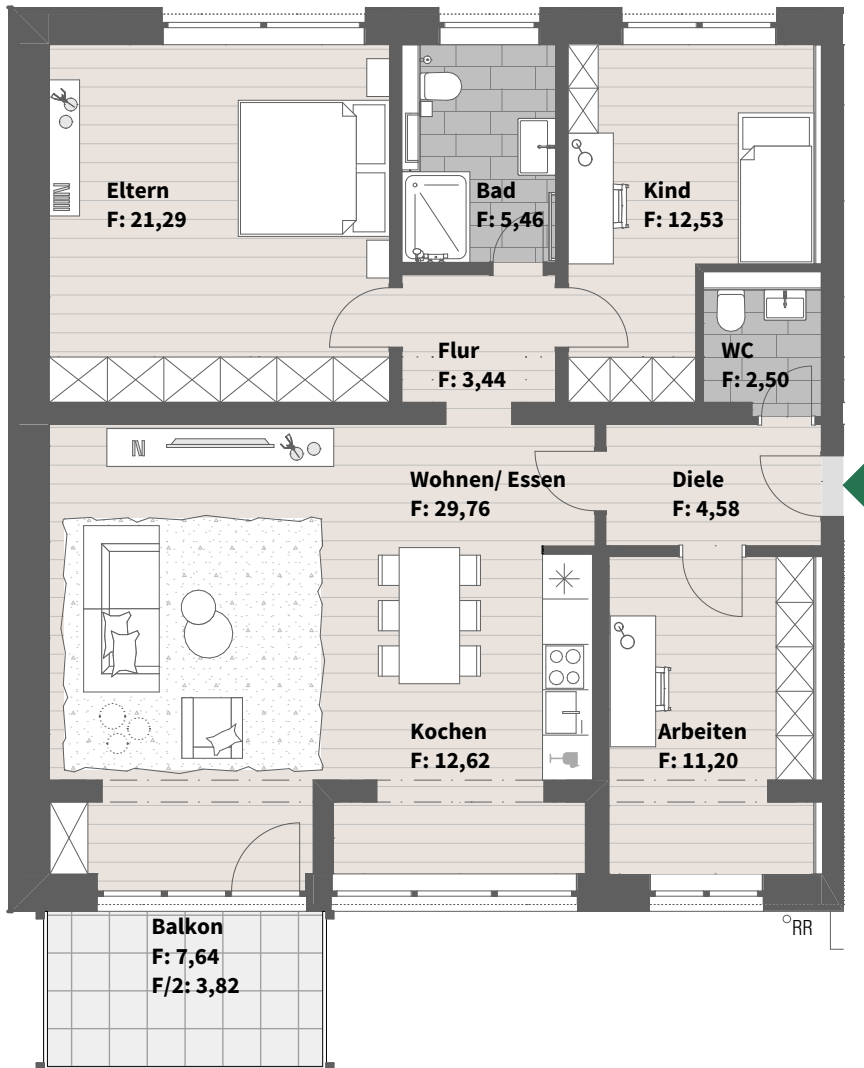


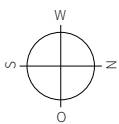


Baufeld B3, Haus 3708, Elsa-Brändström-Straße 29

1. Obergeschoss, WE 811, 4 Zimmer



Diele	4,58 m ²
WC	2,50 m ²
Kind	12,53 m ²
Bad	5,46 m ²
Eltern	21,29 m ²
Flur	3,44 m ²
Wohnen/ Essen	29,76 m ²
Kochen	12,62 m ²
Arbeiten	11,20 m ²
Balkon (50%)	3,82 m ²
Wohnfläche	107,20 m²



Lage im Quartier

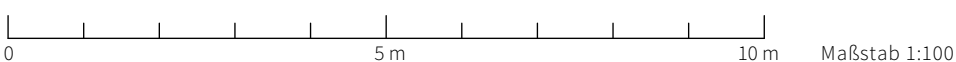


Lage im Objekt



MTV Bauen und Wohnen GmbH & Co. KG

Rheinstraße 12/1
 69126 Heidelberg
 Tel: 06221 - 64 72 372
 verkauf@mtv-hd.de
www.mtv-hd.de



Alle Maße sind ca.-Angaben. Alle Darstellungen entsprechen dem aktuellen Stand der Planung und unterliegen laufenden Veränderungen in der Bearbeitung. Die Möblierungsvorschläge sind unverbindlich. Die Fassadenansicht ist beispielhaft/unverbindlich, Bodenbeläge sind im Hinblick auf Größe, Farbe und Verlege-Muster lediglich schematisch dargestellt. Stand: Januar 2023.