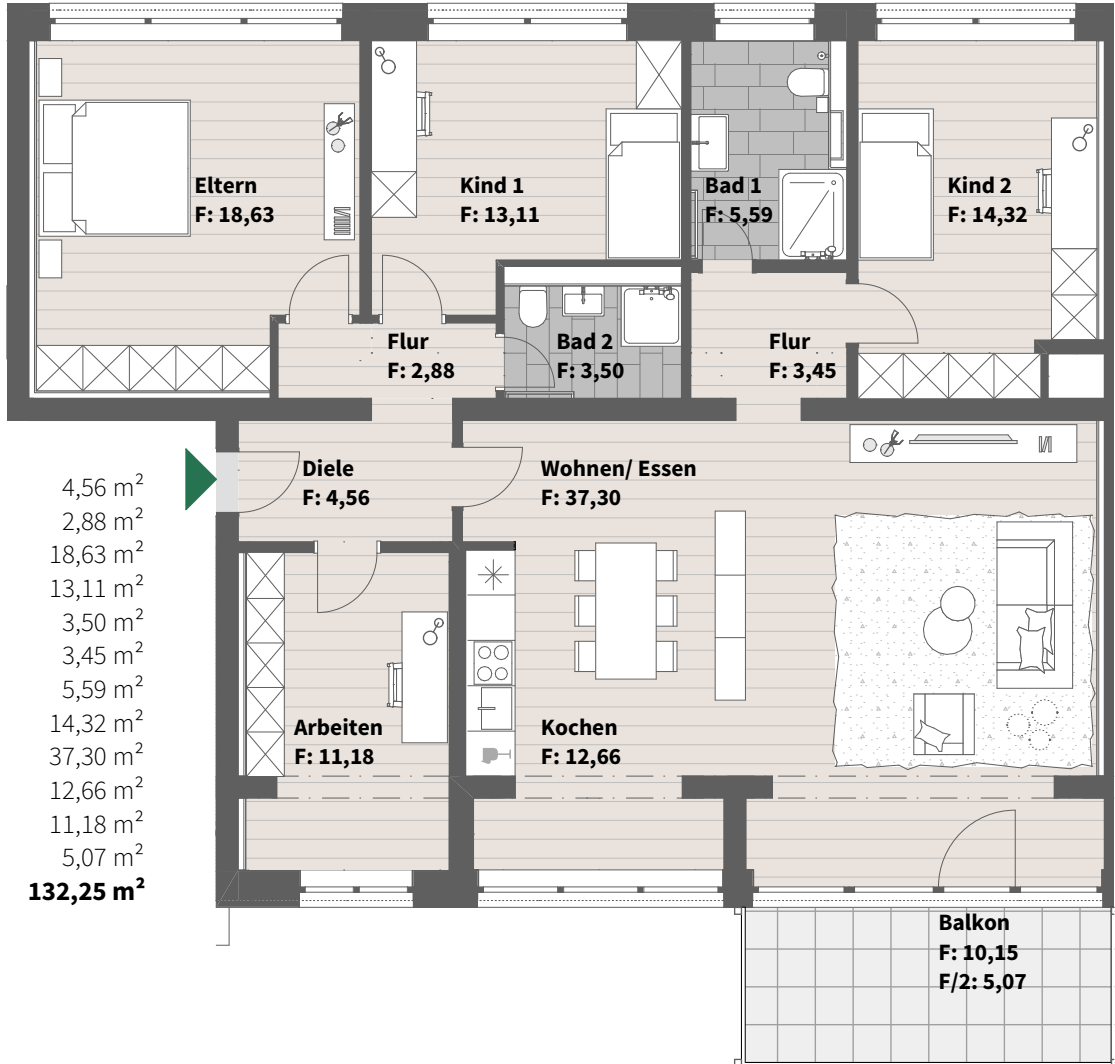


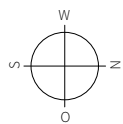


## Baufeld B3, Haus 3708, Elsa-Brändström-Straße 29

2. Obergeschoss, WE 822, 5 Zimmer



Diele	4,56 m <sup>2</sup>
Flur	2,88 m <sup>2</sup>
Eltern	18,63 m <sup>2</sup>
Kind 1	13,11 m <sup>2</sup>
Bad 2	3,50 m <sup>2</sup>
Flur	3,45 m <sup>2</sup>
Bad 1	5,59 m <sup>2</sup>
Kind 2	14,32 m <sup>2</sup>
Wohnen/ Essen	37,30 m <sup>2</sup>
Kochen	12,66 m <sup>2</sup>
Arbeiten	11,18 m <sup>2</sup>
Balkon (50%)	5,07 m <sup>2</sup>
<b>Wohnfläche</b>	<b>132,25 m<sup>2</sup></b>



Lage im Quartier

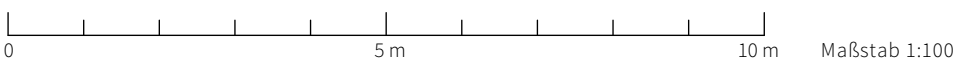


Lage im Objekt



### MTV Bauen und Wohnen GmbH & Co. KG

Rheinstraße 12/1  
 69126 Heidelberg  
 Tel: 06221 - 64 72 372  
 verkauf@mtv-hd.de  
[www.mtv-hd.de](http://www.mtv-hd.de)



Alle Maße sind ca.-Angaben. Alle Darstellungen entsprechen dem aktuellen Stand der Planung und unterliegen laufenden Veränderungen in der Bearbeitung. Die Möblierungsvorschläge sind unverbindlich. Die Fassadenansicht ist beispielhaft/unverbindlich, Bodenbeläge sind im Hinblick auf Größe, Farbe und Verlege-Muster lediglich schematisch dargestellt. Stand: Januar 2023.