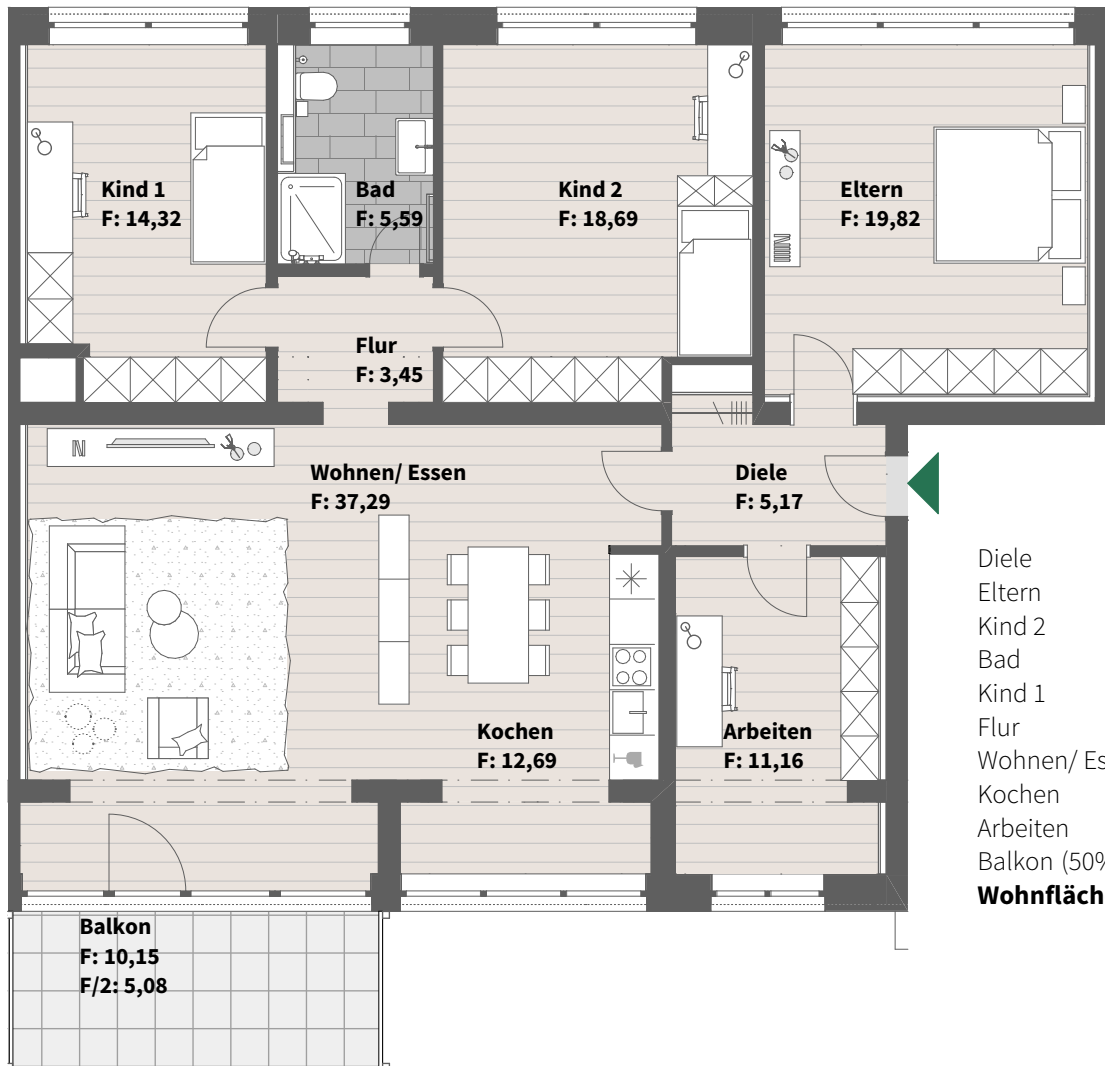
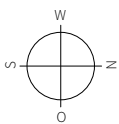


Baufeld B3, Haus 3708, Elsa-Brändström-Straße 27

2. Obergeschoss, WE 823, 5 Zimmer



Diele	5,17 m ²
Eltern	19,82 m ²
Kind 2	18,69 m ²
Bad	5,59 m ²
Kind 1	14,32 m ²
Flur	3,45 m ²
Wohnen/ Essen	37,29 m ²
Kochen	12,69 m ²
Arbeiten	11,16 m ²
Balkon (50%)	5,08 m ²
Wohnfläche	133,26 m²



Lage im Quartier

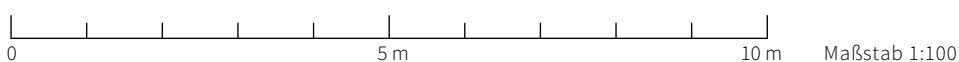


Lage im Objekt



**MTV Bauen und Wohnen
GmbH & Co. KG**

Rheinstraße 12/1
69126 Heidelberg
Tel: 06221 - 64 72 372
verkauf@mtv-hd.de
www.mtv-hd.de



Alle Maße sind ca.-Angaben. Alle Darstellungen entsprechen dem aktuellen Stand der Planung und unterliegen laufenden Veränderungen in der Bearbeitung. Die Möblierungsvorschläge sind unverbindlich. Die Fassadenansicht ist beispielhaft/unverbindlich, Bodenbeläge sind im Hinblick auf Größe, Farbe und Verlege-Muster lediglich schematisch dargestellt. Stand: Januar 2023.