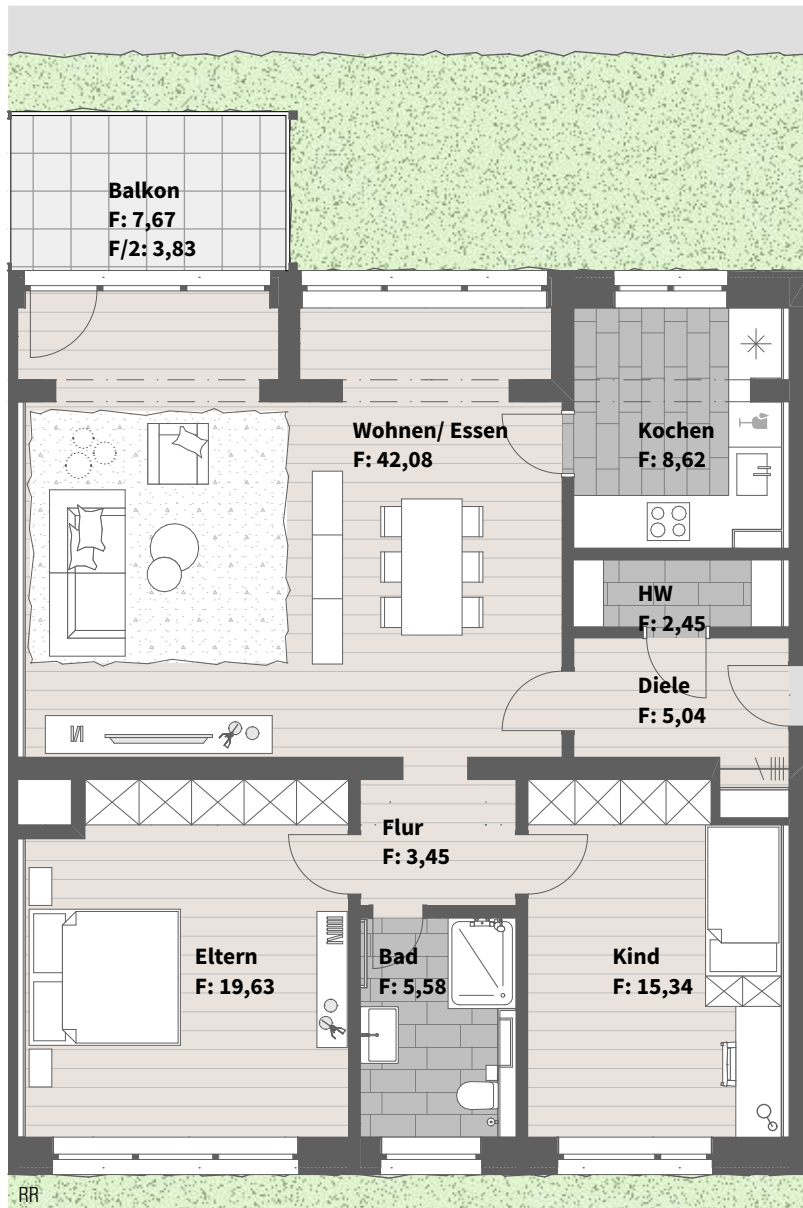




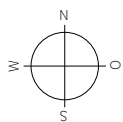
MARK TWAIN VILLAGE

Baufeld B3, Haus 3709, Elsa-Brändström-Straße 35

Erdgeschoss, WE 902, 3 Zimmer



Diele	5,04 m ²
Kind	15,34 m ²
Bad	5,58 m ²
Eltern	19,63 m ²
Flur	3,45 m ²
Wohnen/ Essen	42,08 m ²
Kochen	8,62 m ²
HW	2,45 m ²
Balkon (50%)	3,83 m ²
Wohnfläche	106,02 m²



Lage im Quartier

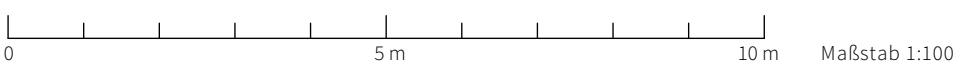


Lage im Objekt



MTV Bauen und Wohnen GmbH & Co. KG

Rheinstraße 12/1
69126 Heidelberg
Tel: 06221 - 64 72 372
verkauf@mtv-hd.de
www.mtv-hd.de



Alle Maße sind ca.-Angaben. Alle Darstellungen entsprechen dem aktuellen Stand der Planung und unterliegen laufenden Veränderungen in der Bearbeitung. Die Möblierungsvorschläge sind unverbindlich. Die Fassadenansicht ist beispielhaft/unverbindlich, Bodenbeläge sind im Hinblick auf Größe, Farbe und Verlege-Muster lediglich schematisch dargestellt. Stand: Januar 2023.