

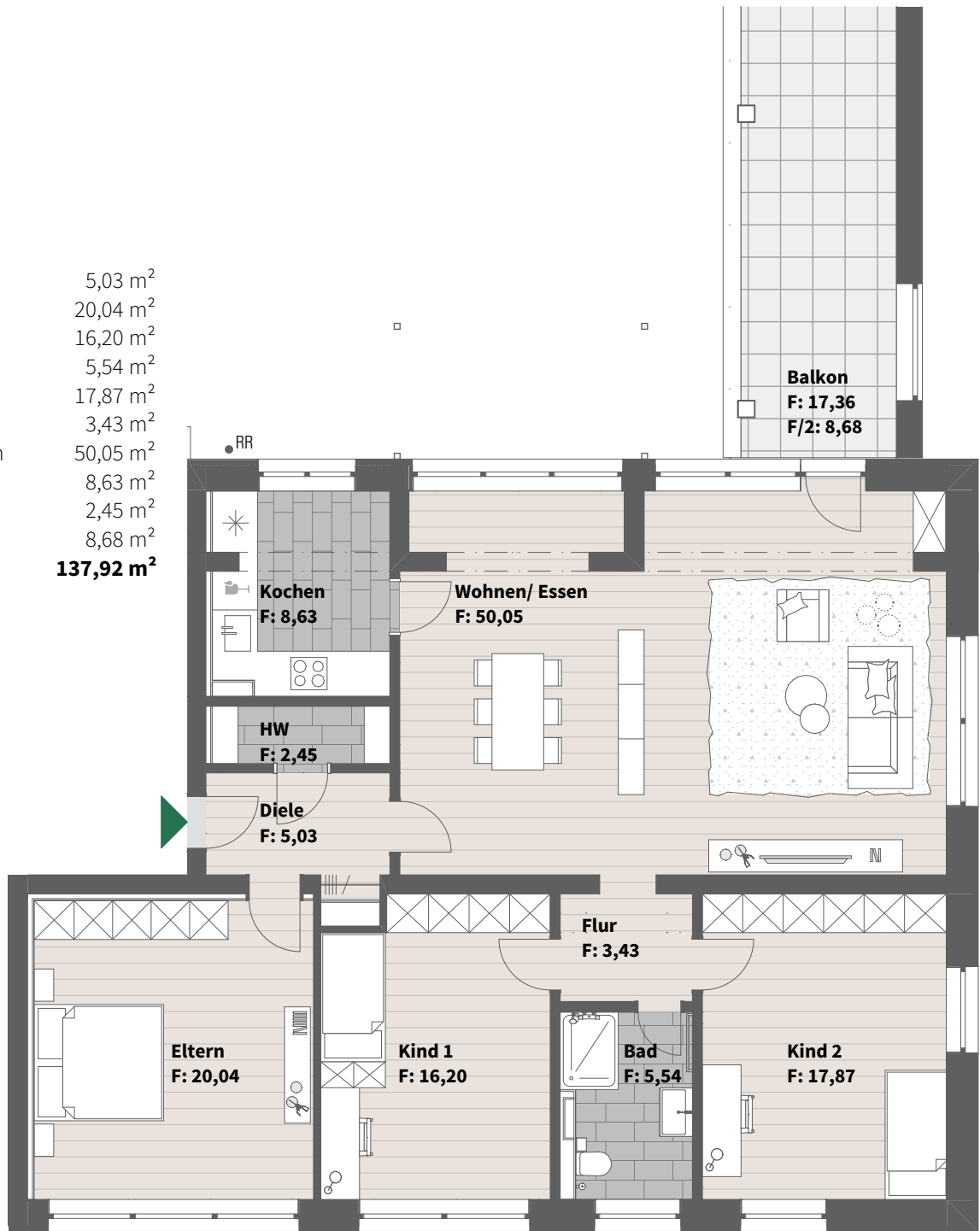


MARK TWAIN VILLAGE

Baufeld B3, Haus 3709, Elsa-Brändström-Straße 35

1. Obergeschoss, WE 911, 4 Zimmer

Diele	5,03 m ²
Eltern	20,04 m ²
Kind 1	16,20 m ²
Bad	5,54 m ²
Kind 2	17,87 m ²
Flur	3,43 m ²
Wohnen/ Essen	50,05 m ²
Kochen	8,63 m ²
HW	2,45 m ²
Balkon (50%)	8,68 m ²
Wohnfläche	137,92 m²



Lage im Quartier

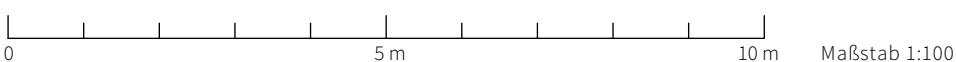


Lage im Objekt



MTV Bauen und Wohnen GmbH & Co. KG

Rheinstraße 12/1
 69126 Heidelberg
 Tel: 06221 - 64 72 372
 verkauf@mtv-hd.de
www.mtv-hd.de



Alle Maße sind ca.-Angaben. Alle Darstellungen entsprechen dem aktuellen Stand der Planung und unterliegen laufenden Veränderungen in der Bearbeitung. Die Möblierungsvorschläge sind unverbindlich. Die Fassadenansicht ist beispielhaft/unverbindlich, Bodenbeläge sind im Hinblick auf Größe, Farbe und Verlege-Muster lediglich schematisch dargestellt. Stand: Januar 2023.