

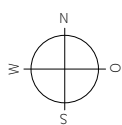
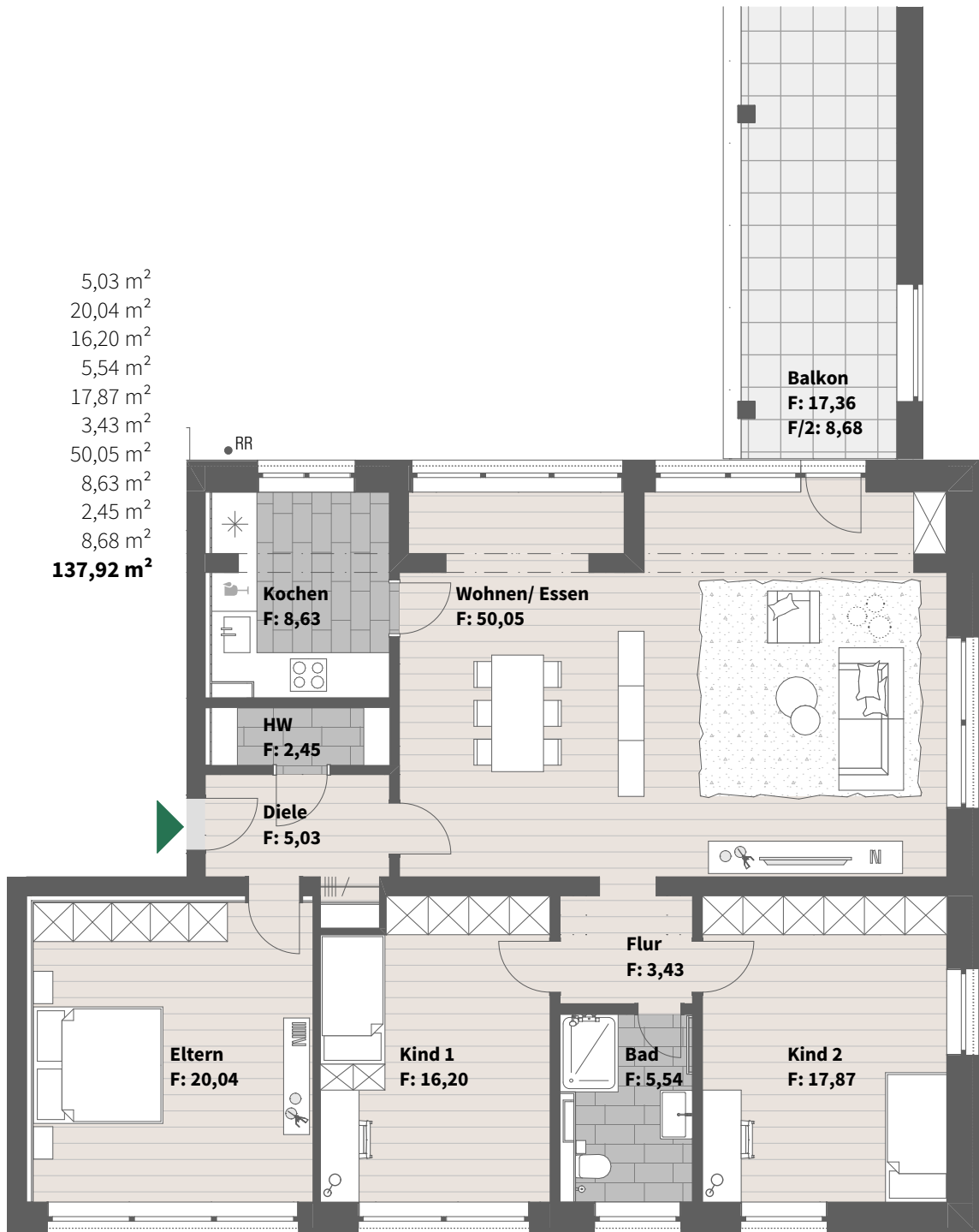


# MARK TWAIN VILLAGE

## Baufeld B3, Haus 3709, Elsa-Brändström-Straße 35

2. Obergeschoss, WE 921, 4 Zimmer

Diele	5,03 m <sup>2</sup>
Eltern	20,04 m <sup>2</sup>
Kind 1	16,20 m <sup>2</sup>
Bad	5,54 m <sup>2</sup>
Kind 2	17,87 m <sup>2</sup>
Flur	3,43 m <sup>2</sup>
Wohnen/ Essen	50,05 m <sup>2</sup>
Kochen	8,63 m <sup>2</sup>
HW	2,45 m <sup>2</sup>
Balkon (50%)	8,68 m <sup>2</sup>
<b>Wohnfläche</b>	<b>137,92 m<sup>2</sup></b>



Lage im Quartier

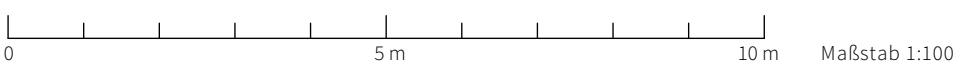


Lage im Objekt



### MTV Bauen und Wohnen GmbH & Co. KG

Rheinstraße 12/1  
 69126 Heidelberg  
 Tel: 06221 - 64 72 372  
 verkauf@mtv-hd.de  
[www.mtv-hd.de](http://www.mtv-hd.de)



Alle Maße sind ca.-Angaben. Alle Darstellungen entsprechen dem aktuellen Stand der Planung und unterliegen laufenden Veränderungen in der Bearbeitung. Die Möblierungsvorschläge sind unverbindlich. Die Fassadenansicht ist beispielhaft/unverbindlich, Bodenbeläge sind im Hinblick auf Größe, Farbe und Verlege-Muster lediglich schematisch dargestellt. Stand: Januar 2023.