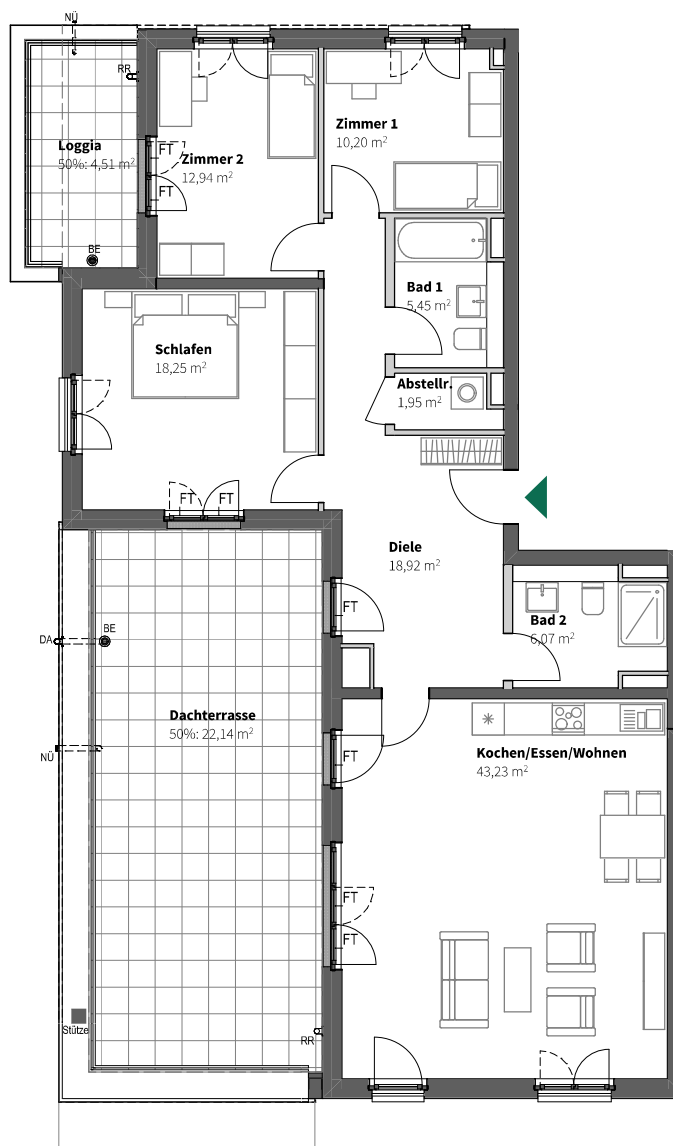


Diele	18,92 m ²
Kochen/Essen/ Wohnen	43,23 m ²
Schlafen	18,25 m ²
Zimmer 1	10,20 m ²
Zimmer 2	12,94 m ²
Bad 1	5,45 m ²
Bad 2	6,07 m ²
Abstellraum	1,95 m ²
Loggia (50%)	4,51 m ²
Dachterrasse (50%)	22,14 m ²
Wohnfläche	143,66 m²



 abgehängte Decke
 - - - darüberliegendes Geschoss
 FT Fenstertür bodentief

The floor plan shows a large open-plan area on the left, a central corridor, and several smaller rooms on the right. A staircase is located in the top left corner.

**MTV Bauen und Wohnen
GmbH & Co. KG**
Rheinstraße 12/1
69126 Heidelberg
Tel: 06221 - 64 72 372
verkauf@mtv-hd.de
www.mtv-hd.de

Alle Maße sind ca.-Angaben. Alle Grundrisse entsprechen dem aktuellen Stand der Planung und unterliegen laufenden Veränderungen in der Bearbeitung. Die Möblierungsvorschläge sind unverbindlich. Stand: Mai 2025.



Maßstab 1:100 (Ausdruck A3 Format notwendig)