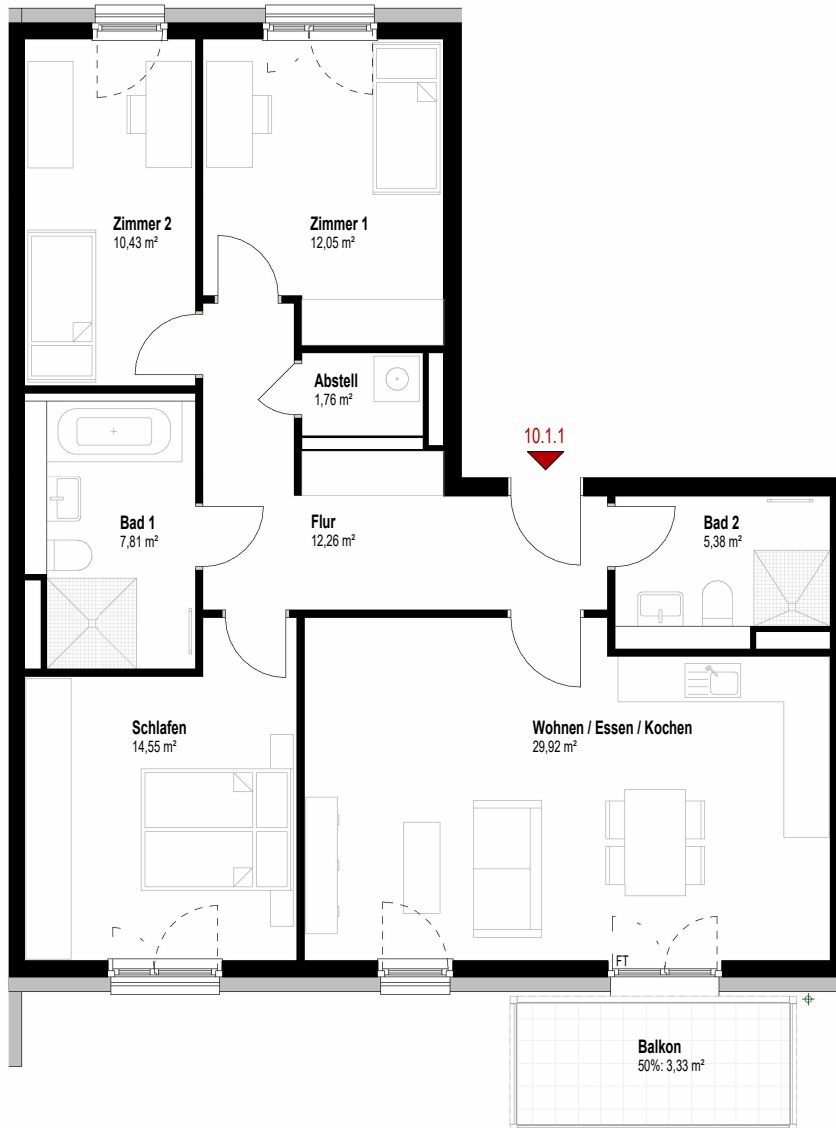


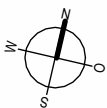
# Baufeld E11, John-Zenger-Straße 24


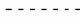
1. Obergeschoss, WE 10.1.1, 4 Zimmer, 97,49 m<sup>2</sup>



Barrierefreie Wohnung nach §35 LBO

Flur	12,26 m <sup>2</sup>
Wohnen / Essen / Kochen	29,92 m <sup>2</sup>
Schlafen	14,55 m <sup>2</sup>
Zimmer 1	12,05 m <sup>2</sup>
Zimmer 2	10,43 m <sup>2</sup>
Bad 1	7,81 m <sup>2</sup>
Bad 2	5,38 m <sup>2</sup>
Abstell	1,76 m <sup>2</sup>
Balkon (50%)	3,33 m <sup>2</sup>
<b>Wohnfläche gesamt</b>	<b>97,49 m<sup>2</sup></b>

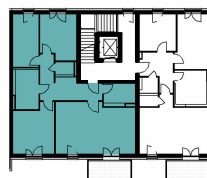


Legende:  
 abgehängte Decke  
 darüber liegendes Geschoss  
 FT Fenstertür bodentief

Lage im Quartier



Lage im Objekt



Ansicht Süd



**MTV Bauen und Wohnen  
GmbH & Co. KG**

Rheinstraße 12/1  
 69126 Heidelberg  
 Tel: 06221 - 64 72 372  
 verkauf@mtv-hd.de  
[www.mtv-hd.de](http://www.mtv-hd.de)

0 1 2 3 4 5 m  
 Maßstab 1:100