

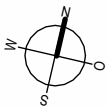
Baufeld E11, John-Zenger-Straße 20


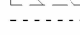

Erdgeschoss, WE 12.0.1, 3 Zimmer, 97,87 m²



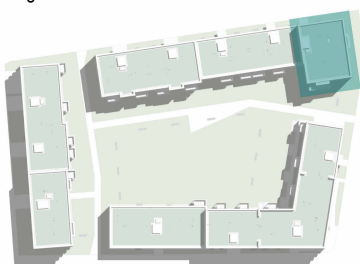
Flur	8,26 m ²
Wohnen / Essen / Kochen	39,06 m ²
Schlafen	15,10 m ²
Zimmer	10,93 m ²
Büro	5,92 m ²
Bad	7,29 m ²
WC	4,13 m ²
Abstell.	2,54 m ²
Terrasse (50%)	4,64 m ²
Wohnfläche gesamt	97,87 m²

Legende:

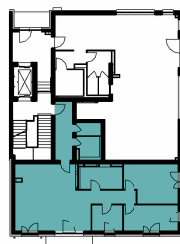


-  abgehängte Decke
-  darüber liegendes Geschoss
-  Fenstertür bodentief

Lage im Quartier



Lage im Objekt



Ansicht Süd



**MTV Bauen und Wohnen
GmbH & Co. KG**

Rheinstraße 12/1
69126 Heidelberg
Tel: 06221 - 64 72 372
verkauf@mtv-hd.de
www.mtv-hd.de



Maßstab 1:100