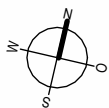
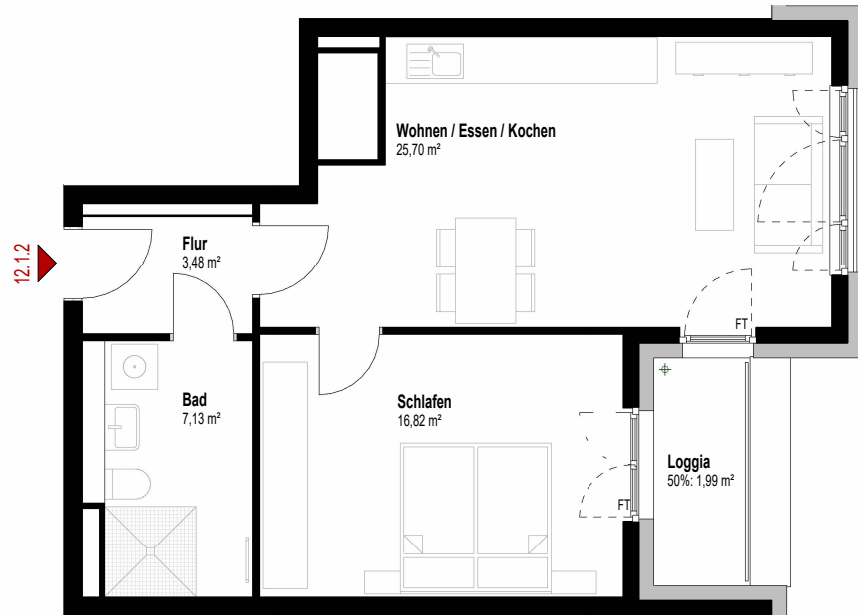

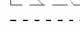



# Baufeld E11, John-Zenger-Straße 20

1. Obergeschoss, WE 12.1.2, 2 Zimmer, 55,12 m<sup>2</sup>



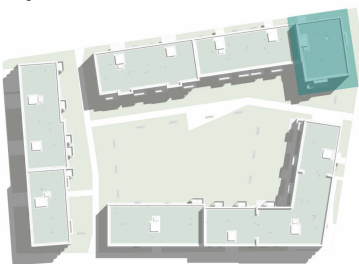
Legende:

-  abgehängte Decke
-  darüber liegendes Geschoss
-  Fenestertür bodentief

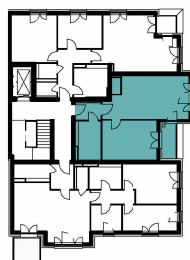
Barrierefreie Wohnung nach §35 LBO

Flur	3,48 m <sup>2</sup>
Wohnen / Essen / Kochen	25,70 m <sup>2</sup>
Schlafen	16,82 m <sup>2</sup>
Bad	7,13 m <sup>2</sup>
Loggia (50%)	1,99 m <sup>2</sup>
<b>Wohnfläche gesamt</b>	<b>55,12 m<sup>2</sup></b>

Lage im Quartier



Lage im Objekt



Ansicht Süd



**MTV Bauen und Wohnen  
GmbH & Co. KG**

Rheinstraße 12/1

69126 Heidelberg

Tel: 06221 - 64 72 372

verkauf@mtv-hd.de

[www.mtv-hd.de](http://www.mtv-hd.de)

0 1 2 3 4 5 m

Maßstab 1:100