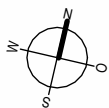
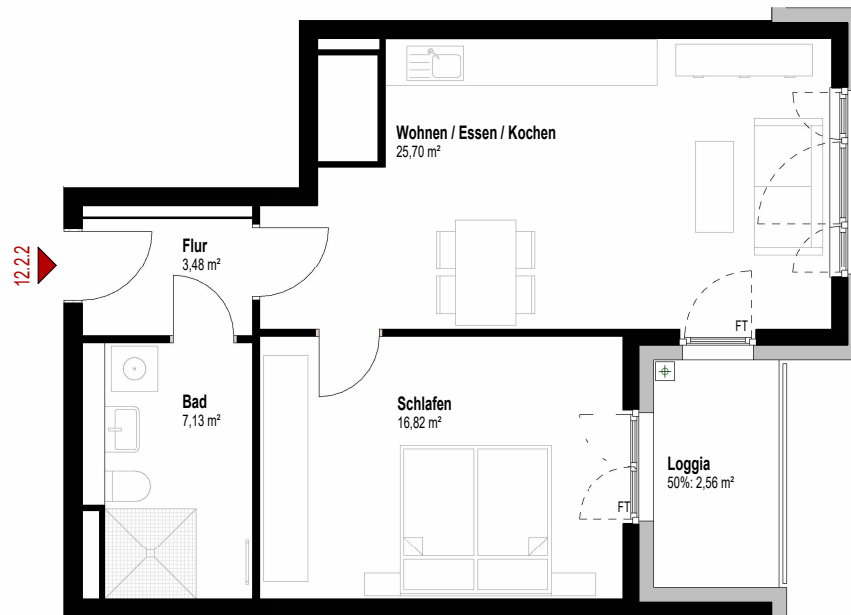

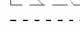



# Baufeld E11, John-Zenger-Straße 20

2. Obergeschoss, WE 12.2.2, 2 Zimmer, 55,69 m<sup>2</sup>



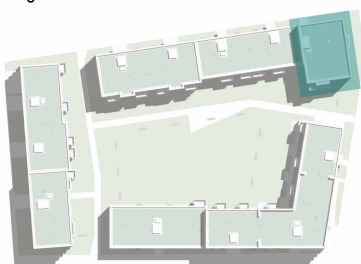
Legende:

-  abgehängte Decke
-  darüber liegendes Geschoss
-  Fenstertür bodentief

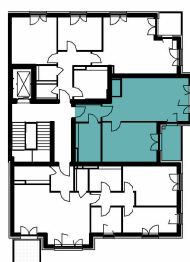
Barrierefreie Wohnung nach §35 LBO

|                          |                            |
|--------------------------|----------------------------|
| Flur                     | 3,48 m <sup>2</sup>        |
| Wohnen / Essen / Kochen  | 25,70 m <sup>2</sup>       |
| Schlafen                 | 16,82 m <sup>2</sup>       |
| Bad                      | 7,13 m <sup>2</sup>        |
| Loggia (50%)             | 2,56 m <sup>2</sup>        |
| <b>Wohnfläche gesamt</b> | <b>55,69 m<sup>2</sup></b> |

Lage im Quartier



Lage im Objekt



Ansicht Süd



**MTV Bauen und Wohnen  
GmbH & Co. KG**

Rheinstraße 12/1  
69126 Heidelberg  
Tel: 06221 - 64 72 372  
verkauf@mtv-hd.de  
[www.mtv-hd.de](http://www.mtv-hd.de)

0 1 2 3 4 5 m

Maßstab 1:100