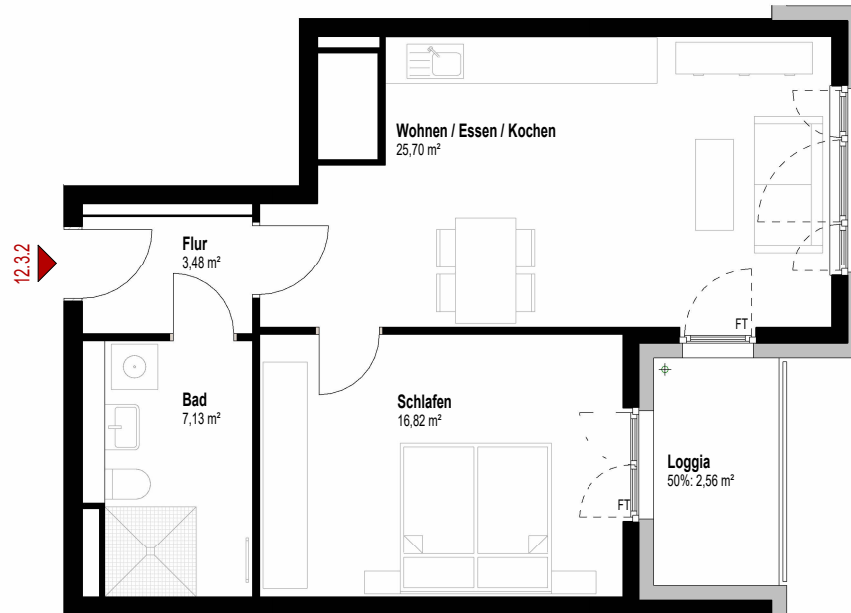


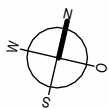
# Baufeld E11, John-Zenger-Straße 20

3. Obergeschoss, WE 12.3.2, 2 Zimmer, 55,69 m<sup>2</sup>


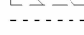



Barrierefreie Wohnung nach §35 LBO

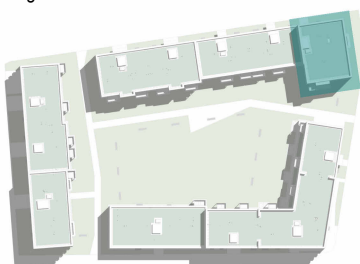
Flur	3,48 m <sup>2</sup>
Wohnen / Essen / Kochen	25,70 m <sup>2</sup>
Schlafen	16,82 m <sup>2</sup>
Bad	7,13 m <sup>2</sup>
Loggia (50%)	2,56 m <sup>2</sup>
<b>Wohnfläche gesamt</b>	<b>55,69 m<sup>2</sup></b>



Legende:

-  abgehängte Decke
-  darüber liegendes Geschoss
-  Fenstertür bodentief

Lage im Quartier



Lage im Objekt



Ansicht Süd

**MTV Bauen und Wohnen GmbH & Co. KG**

Rheinstraße 12/1  
69126 Heidelberg  
Tel: 06221 - 64 72 372  
verkauf@mtv-hd.de

[www.mtv-hd.de](http://www.mtv-hd.de)



Maßstab 1:100