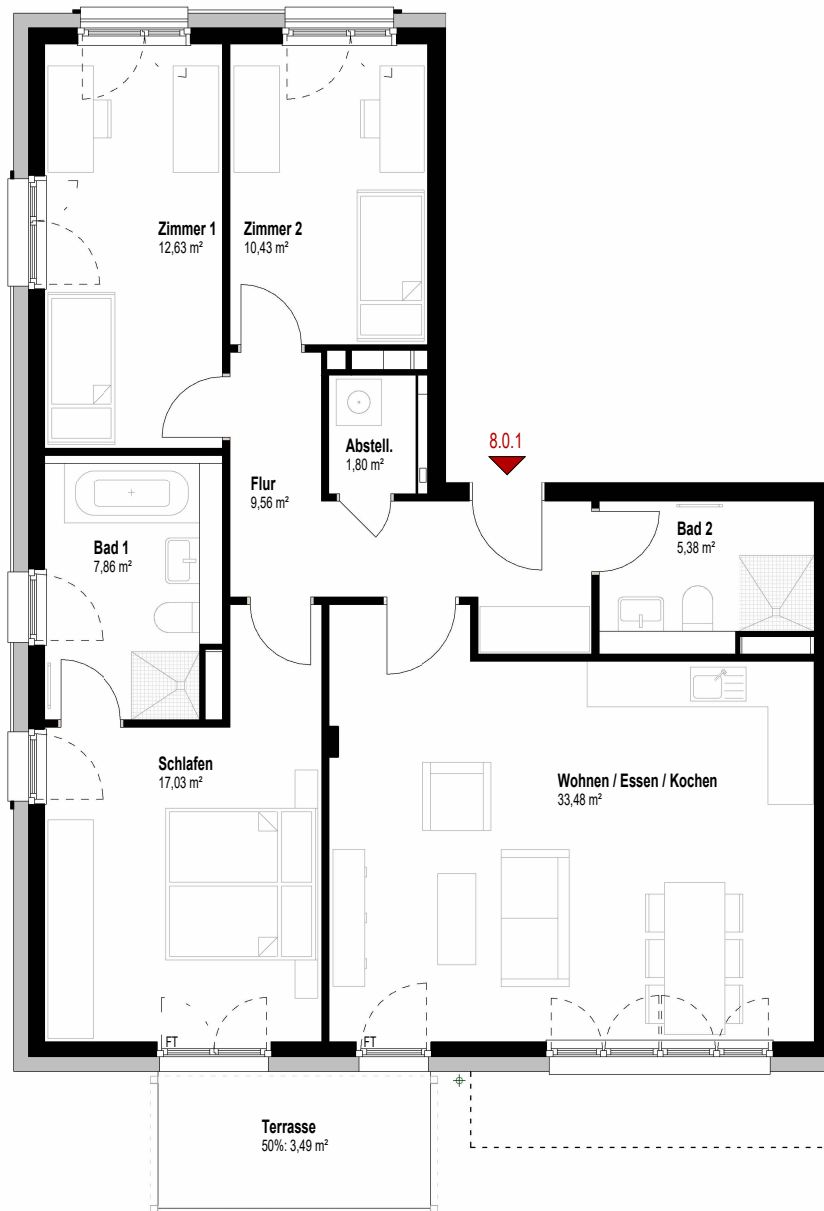


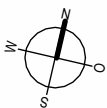
Baufeld E11, John-Zenger-Straße 28


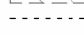

Erdgeschoss, WE 8.0.1, 4 Zimmer, 101,66 m²



Flur	9,56 m ²
Wohnen / Essen / Kochen	33,48 m ²
Schlafen	17,03 m ²
Zimmer 1	12,63 m ²
Zimmer 2	10,43 m ²
Bad 1	7,86 m ²
Bad 2	5,38 m ²
Abstell.	1,80 m ²
Terrasse (50%)	3,49 m ²
Wohnfläche gesamt	101,66 m²

Legende:



-  abgehängte Decke
-  darüber liegendes Geschoss
-  Fenstertür bodentief

Lage im Quartier



Lage im Objekt



Ansicht Süd



Maßstab 1:100

MTV Bauen und Wohnen GmbH & Co. KG

Rheinstraße 12/1
69126 Heidelberg
Tel: 06221 - 64 72 372
verkauf@mtv-hd.de
www.mtv-hd.de