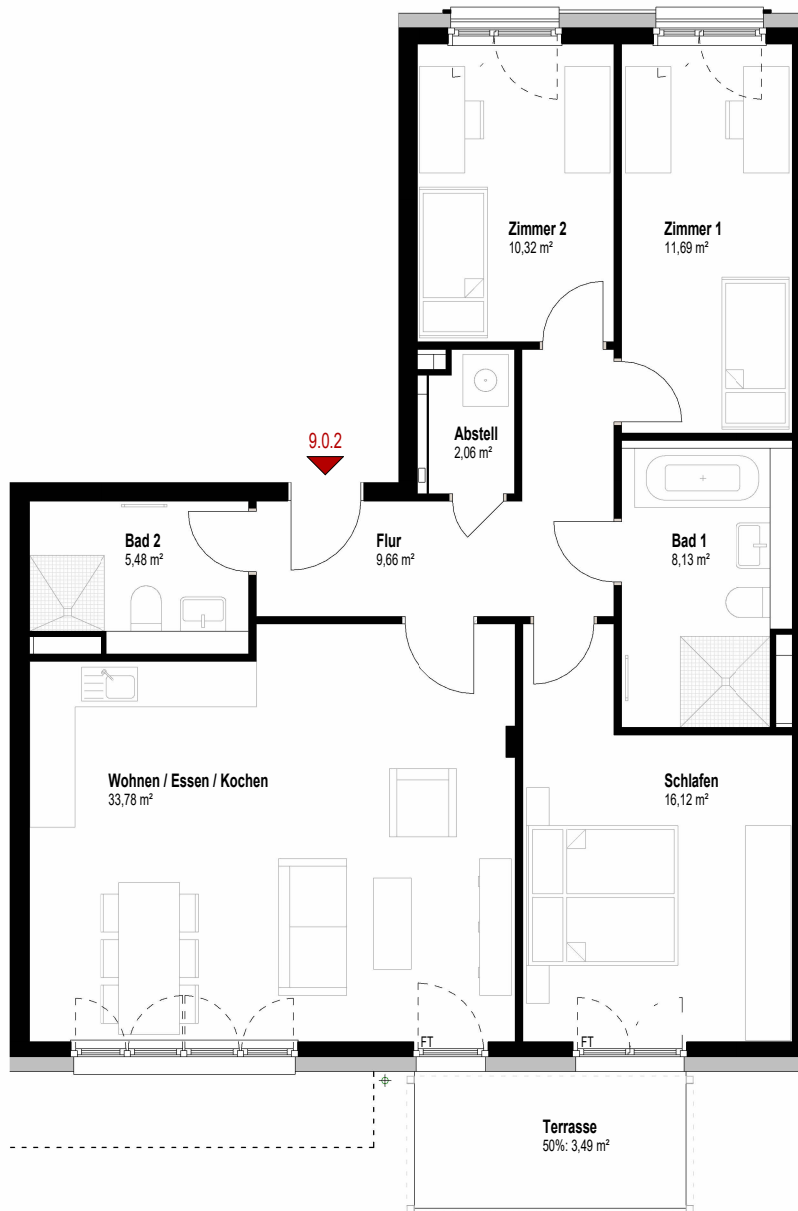


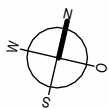
Baufeld E11, John-Zenger-Straße 26




Erdgeschoss, WE 9.0.2, 4 Zimmer, 100,73 m²



Barrierefreie Wohnung nach §35 LBO

Flur	9,66 m ²
Wohnen / Essen / Kochen	33,78 m ²
Schlafen	16,12 m ²
Zimmer 1	11,69 m ²
Zimmer 2	10,32 m ²
Bad 1	8,13 m ²
Bad 2	5,48 m ²
Abstell	2,06 m ²
Terrasse (50%)	3,49 m ²
Wohnfläche gesamt	100,73 m²



- Legende:
-  abgehängte Decke
 -  darüber liegendes Geschoss
 -  FT Fenstertür bodentief

Lage im Quartier



Lage im Objekt



Ansicht Süd

MTV Bauen und Wohnen GmbH & Co. KG

Rheinstraße 12/1
69126 Heidelberg
Tel: 06221 - 64 72 372
verkauf@mtv-hd.de

www.mtv-hd.de

0 1 2 3 4 5 m

Maßstab 1:100