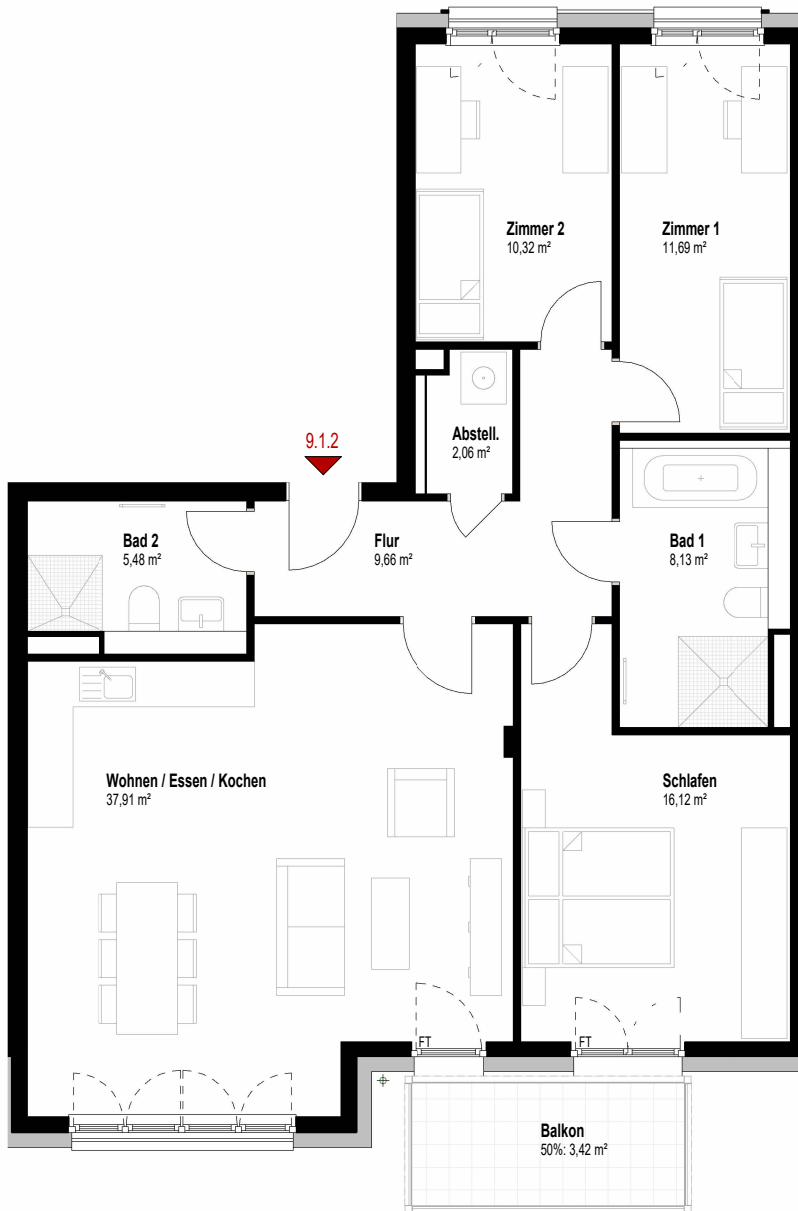




MARK TWAIN VILLAGE

Baufeld E11, John-Zenger-Straße 26

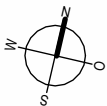
1. Obergeschoss, WE 9.1.2, 4 Zimmer, 104,79 m²



Barrierefreie Wohnung nach §35 LBO

Flur	9,66 m ²
Wohnen / Essen / Kochen	37,91 m ²
Schlafen	16,12 m ²
Zimmer 1	11,69 m ²
Zimmer 2	10,32 m ²
Bad 1	8,13 m ²
Bad 2	5,48 m ²
Abstell.	2,06 m ²
Balkon (50%)	3,42 m ²
Wohnfläche gesamt	104,79 m²

Legende:



- abgehängte Decke
- darüber liegendes Geschoss
- Fenstertür bodentief

Lage im Quartier



Lage im Objekt



Ansicht Süd

MTV Bauen und Wohnen GmbH & Co. KG

Rheinstraße 12/1
69126 Heidelberg
Tel: 06221 - 64 72 372
verkauf@mtv-hd.de
www.mtv-hd.de



Maßstab 1:100

Alle Maße sind ca.-Angaben. Alle Grundrisse entsprechen dem aktuellen Stand der Planung und unterliegen laufenden Veränderungen in der Bearbeitung. Die Möblierungsvorschläge sind unverbindlich. Stand: 06.05.2026