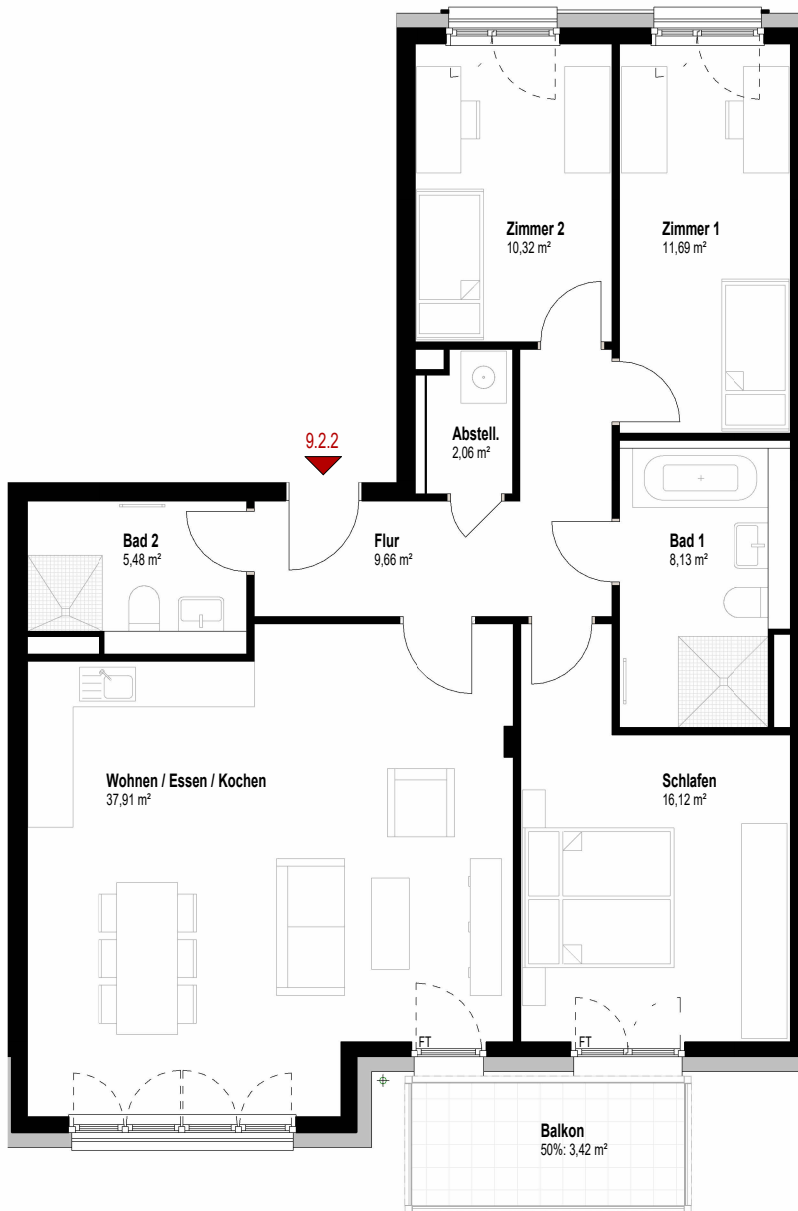


# Baufeld E11, John-Zenger-Straße 26

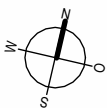
2. Obergeschoss, WE 9.2.2, 4 Zimmer, 104,79 m<sup>2</sup>

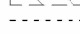



Barrierefreie Wohnung nach §35 LBO

Flur	9,66 m <sup>2</sup>
Wohnen / Essen / Kochen	37,91 m <sup>2</sup>
Schlafen	16,12 m <sup>2</sup>
Zimmer 1	11,69 m <sup>2</sup>
Zimmer 2	10,32 m <sup>2</sup>
Bad 1	8,13 m <sup>2</sup>
Bad 2	5,48 m <sup>2</sup>
Abstell.	2,06 m <sup>2</sup>
Balkon (50%)	3,42 m <sup>2</sup>

**Wohnfläche gesamt 104,79 m<sup>2</sup>**



- Legende:
-  abgehängte Decke
  -  darüber liegendes Geschoss
  -  FT Fenstertür bodentief

Lage im Quartier



Lage im Objekt



Ansicht Süd



Maßstab 1:100

**MTV Bauen und Wohnen GmbH & Co. KG**

Rheinstraße 12/1  
69126 Heidelberg  
Tel: 06221 - 64 72 372  
verkauf@mtv-hd.de  
[www.mtv-hd.de](http://www.mtv-hd.de)